

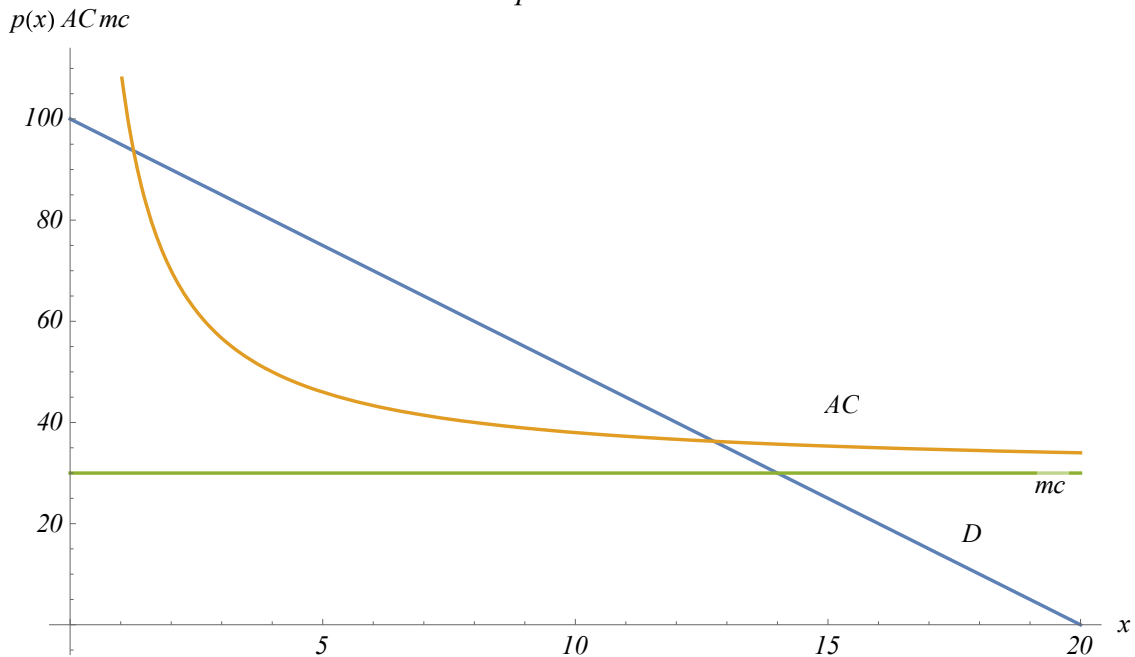
Esercizio non svolto su prezzi di FB e copertura perdita

Siano

$p(x) = 100 - 5x$ e $C(x) = 80 + 30x$ le funzioni di domanda inversa e di costo.

- Ricavare la domanda in forma diretta e (per fini ulteriori) la sua elasticità al prezzo
- Rappresentare graficamente (nei loro campi di esistenza ragionevoli dal punto di vista economico: $p \geq 0$ e $x \geq 0$) le funzioni di domanda inversa, AC e mc relative all'esempio.

Monopolio Naturale



- Illustrare graficamente che $p = mc = 30$ massimizza il benessere sociale
- Calcolare la perdita di bilancio dell'impresa pubblica quando $p = 30$.
- Che rapporto c'è in questo caso tra perdita e costo fisso? Come mai secondo voi?
- Calcolare la DWL (vedi esercizio precedente) se $P = AC$
- Che rapporto c'è tra la DWL e l'elasticità della domanda?
- Discutere le modalità di copertura della perdita dell'impresa pubblica con particolare riferimento alle soluzioni prospettate da Hotelling.