

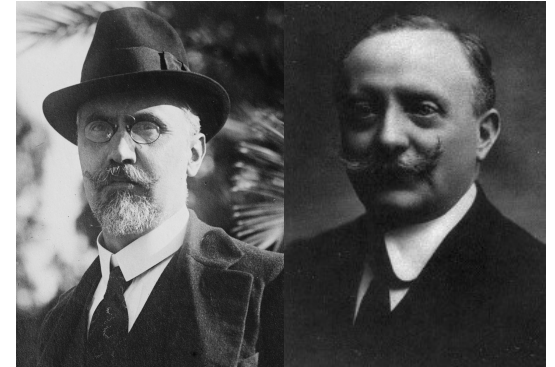
Storia e comparazione delle P.A. Profili storici

Andrea Massironi

L'ITALIA FASCISTA

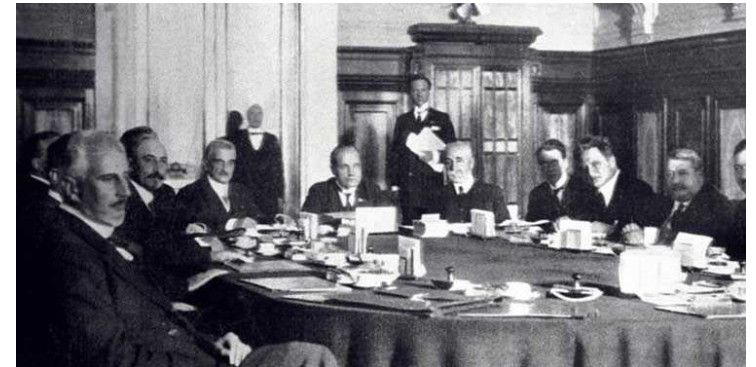
La riforma de' Stefani

- Governi Bonomi e Facta deboli
- Marcia su Roma (1922)
- Mussolini → governo di coalizione
- Legge 1922 delega «pieni poteri al governo del re per il riordinamento del sistema tributario e della pubblica amministrazione»
- Restaurazione finanziaria e definitiva smobilitazione
- de' Stefani



La riforma de' Stefani

- Semplificate strutture centrali e periferiche ministeri
- Fusione ministeri
- unificazione Cassazioni civili (1923)
- Mussolini I
- controllo dei vertici gerarchici su amministrazione
⇒ burocrazia apparato affidabile per fascismo
- giuramento di fedeltà
- discrezionalità ammissione a concorsi



Amministrazione fascista

- Tendenze totalitarie
 - duce del fascismo
- Fascistizzazione apparati
- Squadre d'azione partito → apparato pubblico
 - Milizia volontaria per la sicurezza nazionale
- Riforma elettorale (l. Acerbo)
 - elezioni 1924 → maggioranza PNF
 - assassinio Matteotti

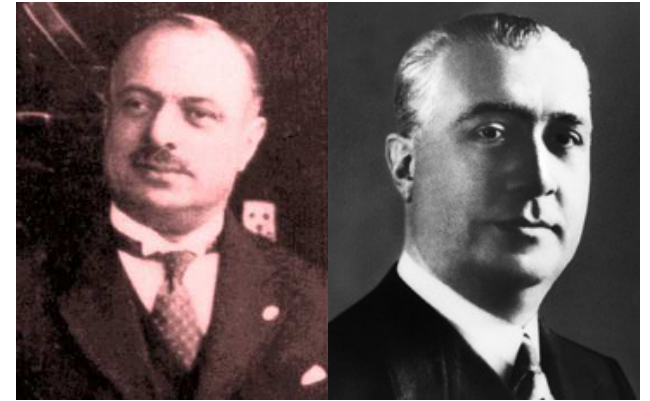


Amministrazione fascista

- Integrazione amministrazione nel sistema fascista
- autorità statale vs politica
 - «Unico solo rappresentante autorità Governo nella Provincia è il Prefetto e nessun altro infuori di lui [...]. Fiduciari provinciali fascisti nonché diverse autorità partito sono subordinate Prefetto stop Intendesi che essendo Fascismo partito dominante Prefetto dovrà tenere contatti con fascio locale per evitare dissidi e tutto ciò che possa turbare ordine pubblico»

Amministrazione fascista

- 1925 riforma istituzionale: leggi fascistissime
 - Alfredo Rocco
- Apparato repressivo Stato
 - abolizione opposizione
 - Tribunale Speciale per la difesa dello Stato
 - legge di pubblica sicurezza (Bocchini)
- leggi fascistissime → modifica amministrazione centrale
 - Primo Ministro Segretario di Stato
- Strumenti amministrativi tradizionali
- Gran consiglio del fascismo



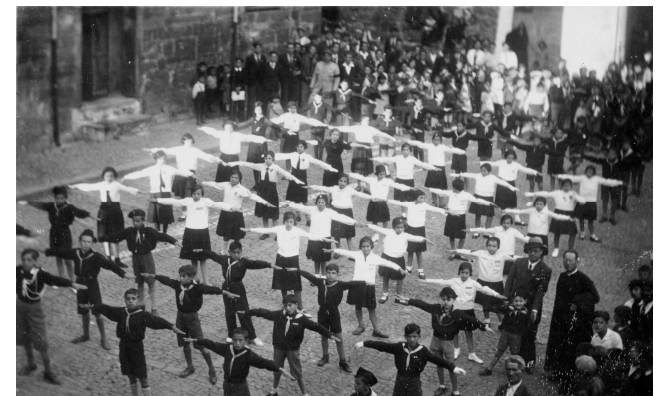
Amministrazione fascista

- Riforma elettorale 1928 (lista deputati designati) → regime
- Ministeri
 - Min. Corporazioni
 - Carta del Lavoro (1927): intervento stato nell'economia
 - Sottosegretariato Stampa e propaganda
 - Poi Min., poi MinCulPop
 - Min. Scambi e valute, Min. Produzione bellica
 - A Mussolini fino a 8 ministeri contemporaneamente
- TU + codici + leggi di settore (es. urbanistica 1942)



Amministrazione fascista

- Dipendenti pubblici
 - assistenza e previdenza
 - attività ricreativa e culturale
 - edilizia
- Reclutamento: laurea in scienze politiche
- Orario di lavoro unico
- Meccanizzazione dei servizi



Amministrazione fascista

- vs celibi, uniforme
- 1938: tessera fascista per ammissione a impieghi pubblici
- 1931 Giuramento fedeltà professori universitari
- Donne nell'amministrazione
 - no poteri pubblici
 - non + 10%
- 1938 legislazione razziale
 - ⇒ epurazione dei dipendenti ebrei
- Pubblici dipendenti quasi raddoppiano (ca. 1 mln.)
 - Enti parastatali



Centro e periferia

- Amministrazione locale ∫ centrale
 - violenze vs amministrazioni locali
- Podestà (1926)
 - Governatorato di Roma
- Nuove province - accorpamento
- TU legge comunale e provinciale (1934)
- Comuni e province enti ausiliari dello Stato
- Conflitto interistituzionale

L'entificazione

- Modernizzare servizi e infrastrutture → aziende pubbliche
 - ferrovie, poste, servizi telefonici interurbani, strade, monopoli di Stato
 - trattativa privata, - controlli, miglior trattamento personale
- Enti
 - ISTAT (1926)
 - funzioni pubbliche fuori da amministrazione centrale
 - reclutamento diretto
 - personale meglio pagato
- Amministrazione parallela
 - strutture snelle, efficienti, alto contenuto tecnico, rapporti diretti con potere politico e interessi di settore



L'entificazione

- Complessità e molteplicità figure amministrative
- IMI (1931): finanziamento industriale
- IRI (1933)
- Banca d'Italia: istituto di diritto pubblico
- Stato azionista → AGIP
 - coordinamento industria e commercio prodotti petroliferi
- URI → EIAR
- Ente per l'artigianato e le piccole industrie, Ente serico, Ente risi, ACI...



L'entificazione

- Corporazioni
- Apparati assorbiti
- controllo, accentramento, burocratizzazione, irrigidimento
- Camera dei fasci e delle corporazioni (1939)
- Enti di previdenza e assistenza
- Istituto nazionale fascista contro gli infortuni sul lavoro
- INFPS
- Enti parastatali = vera amministrazione fascista
- Amministrazione-economia → privatizzazione dir. pubbl.



Il partito e i suoi enti

- «Se nel fascismo tutto è nello Stato, anche il partito non può sfuggire a tale inesorabile necessità, e deve quindi collaborare subordinatamente cogli organi dello Stato. Non bisogna confondere il Partito Nazionale Fascista, che è forza politica primordiale del regime, col regime, che questa forza politica e tutte le altre di varia natura convoglia, abbraccia, armonizza»
- PNF = apparato amministrativo presente nella società
- Gerarchie nominate dall'alto
- Statuto PNF approvato con d.r.
- Espansione parastato (amministrazioni parallele)



Il partito e i suoi enti

- PNF = ente di diritto pubblico
 - Funzioni amministrative
 - Enti
 - CONI
- entificazione → controllo società
- Opere nazionali
 - Opera nazionale combattenti (fascistizzata 1923)
 - Opera nazionale per la protezione della maternità e dell'infanzia
 - Opera nazionale dopolavoro
 - Opera nazionale balilla
- Bilancio PNF fuori controllo → al ministero delle Finanze (1940)



Il partito e i suoi enti

- Autoritarismo
 - ma pluralismo amministrativo
- > poteri Capo del governo (1926)
- Personale: ordine gerarchico di gradi e stipendi
- Enti pubblici nazionali (es. IRI)
- Società privata con partecipazione statale (es. AGIP)
- Prefetto vs federale PNF
- Podestà

Democrazia e totalitarismo

- Potenziamento apparati amministrativi anni '30
- Nazionalsocialismo (1933)
- Sostituzione vertici amministrativi prussiani e *Länder*
- Epurazione amministrazione (anche su base razziale)
- Ministero Interno *Reich*
- Burocrazia tradizionale e partito //
 - ufficio centrale (Hess)
 - struttura gerarchica e salariale ∫ funzione pubblica
- Principio qualità professionale
 - ma Hitler può licenziare ogni pubblico dipendente



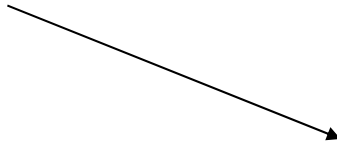
Democrazia e totalitarismo

- Giuramento: «sarò leale ed obbediente al *Führer* del *Reich* e della nazione, Adolf Hitler, osserverò le leggi e adempirò coscienziosamente ai miei doveri ufficiali»
- Erosione quadro ministeriale
 - Agenzie governative direttamente dipendenti dal *Führer*
 - strutture autocefale
- Diritto pubblico dell'economia
 - Piano quadriennale (Goëring)
- Primato alla politica
 - Partecipazione comunità (= diritti sociali)



Democrazia e totalitarismo

- Ruolo apparati nelle democrazie
- Pubblicistica francese anni '30
- potere politico & amministrativo



- opinioni mutevoli della nazione
- interessi permanenti
- Piani di riforma dello Stato a dominante tecnocratica
- Vichy: rafforzamento poteri e ruolo capo governo, apparato burocratico
 - Premesse riforme dopo Liberazione (de Gaulle)

