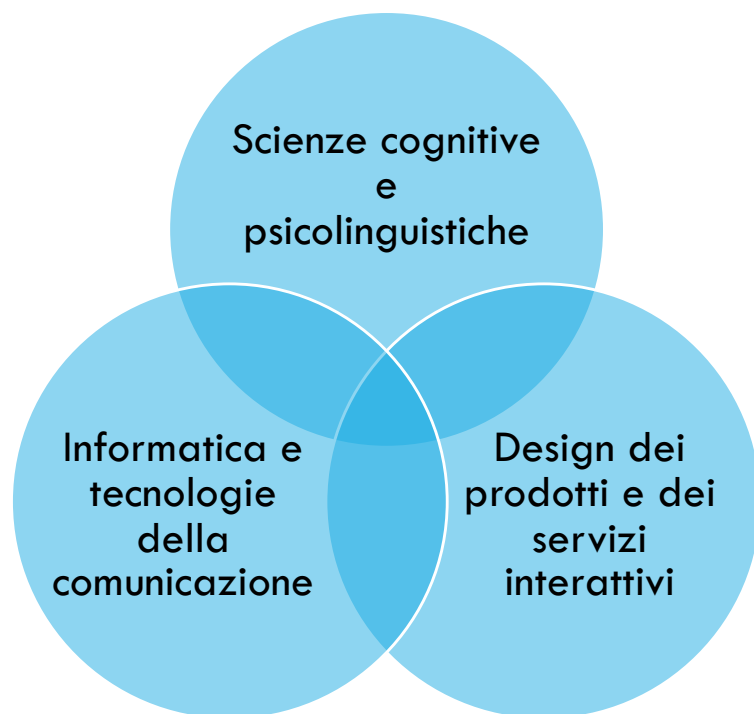




CORSO DI LAUREA MAGISTRALE IN TEORIA E TECNOLOGIA DELLA COMUNICAZIONE INFORMAZIONI ANNO ACCADEMICO 2025/26

Dipartimento di Informatica, Sistemistica e Comunicazione
Dipartimento di Psicologia

AREE DI STUDIO



... carattere fortemente interdisciplinare ...
... comunicazione come processo cognitivo e sociale
mediato o supportato dalla tecnologia ...

Regolamento TTC

A CHI SI RIVOLGE

- Aperto a tutti i laureati triennali, in particolare, laureati triennali in aree quali
 - Scienze della comunicazione
 - Comunicazione e psicologia
 - Informatica / Ingegneria informatica
 - Disegno Industriale
 - Comunicazione digitale
- Esistono delle regole di accesso, tra l'altro sono anche cambiate rispetto allo scorso anno, ma chi proviene da questi CdL ha requisiti in genere garantiti dai tipici percorsi di studio triennali



IL REGOLAMENTO IN UNO SCHEMA SINTETICO

Primo anno

Insegnamenti obbligatori (36 CFU):

- Cognizione e linguaggio (8 CFU) 1° s.
- Ergonomia cognitiva per il design dell'interazione (8 CFU) 2° s.
- Diritto dell'informazione, della comunicazione e dell'informatica (8 CFU) 2° s.
- Tecnologie e persone nel web (12 CFU) 1° s.
 - Strumenti e applicazioni del Web
 - Principi di Psicologia Sociale per il Web

Due insegnamenti a scelta (12 CFU):

- Comunicazione digitale (6 CFU) 1° s.
- Multimedia data processing (ENG) (6 CFU) 2° s.
- Elementi di informatica (6 CFU) 1° s.
- Gestione della conoscenza (6 CFU) 2° s.
- Graphic design per il digitale (6 CFU) 2° s.
- Sistemi informativi (6 CFU) 2° s.
- Virtual and augmented reality (ENG) (6 CFU) 2° s.

Un insegnamento a scelta (8 CFU):

- Percezione per la comunicazione visiva (8 CFU) 1° s.
- Psicologia cognitiva per la comunicazione (8 CFU) 1° s.

1° s. = primo semestre
2° s. = secondo semestre
1 CFU ≈ 25 ore di impegno
(7 ore lezione + 18 approfondimento)

Secondo anno

Comunicazione visiva e design delle interfacce (8 CFU) 1° s.

Un insegnamento a scelta (8 CFU):

- Applied social cognition to public policies (ENG) (8 CFU)
- Cyberpsicologia (8 CFU)
- Consumer psychology (ENG) (8 CFU)
- Linguaggio e Comunicazione (8 CFU)
- Psicologia delle influenze sociali (8 CFU)
- Tecnologie e Lavoro sostenibile (8 CFU)

Un insegnamento a scelta (8 CFU):

- Digital marketing (ENG) (8 CFU)
- Diritto industriale (8 CFU)
- Capitalismo di piattaforma e reti sociali (8 CFU)
- Cambiamento e Innovazione nei Sistemi Organizzativi Complessi (8 CFU)

Un insegnamento a scelta (6 CFU):

- Applicazioni web: progettazione e sviluppo (6 CFU)
- Cybersecurity (ENG) (6 CFU)
- Data visualization (ENG) (6 CFU)
- Digital processing of affective signals (ENG) (6 CFU)
- Inclusive Multimodal Interaction (ENG) (6 CFU)
- Intelligenza artificiale (6 CFU)
- Laboratorio di Interaction design (6 CFU)
- Sistemi complessi: modelli e simulazione (6 CFU)
- Ubiquitous, perv. & context-aware computing (6 CFU)
- Visual information processing and management (6 CFU)
- Service science (ENG) (6 CFU)

Insegnamenti a scelta libera (8 CFU)

Stage (4 CFU) / altre conoscenze linguistiche (3 CFU)

Prova finale (19 CFU)

PROVENIENZA STUDENTI

	CITTÀ	PROVINCIA	REGIONE	EXTRA-REGIONE	
A.A.	Immatricolazioni	Immatricolazioni	Immatricolazioni	Immatricolazioni	Tot.
2020/21	8%	15%	35%	42%	167
2021/22	14%	29%	25%	32%	141
2022/23	7%	16%	40%	37%	91
2023/24	11%	13%	39%	37%	76
2024/25	15%	15%	41%	29%	59

- Forte variazione del numero di immatricolati
- Forte attrattività da fuori Ateneo (69% degli immatricolati 2024/25), e anche da fuori regione (29%), nonostante le difficoltà di trasferimento a Milano (a proposito, l'Ateneo sta lavorando per assicurarsi più alloggi per studenti non residenti)

SBOCCHI PROFESSIONALI

Diversi, anche in funzione dell'esperienza pregressa, che rappresenta un asset da tesaurizzare e sviluppare

- **Area della comunicazione (online e offline)**

Progettazione, sviluppo, valutazione, miglioramento e gestione della comunicazione che integri elementi offline, come mezzi stampa o televisivi, con elementi legati alla tecnologia online, come il web e i sistemi mobile. Design e valutazione delle interfacce utente (UI) dei sistemi di brand e dei contenuti

- **Area interaction**

Analisi dei requisiti, progettazione, valutazione, miglioramento di ecosistemi interattivi multiutente, multimodale, multicanale, dai sistemi più tradizionali, come computer e tablet, ai più innovativi, come wearable e IoT. Design e valutazione dell'esperienza utente (Ux), dell'usabilità e dell'accessibilità

- **Area contenuti**

Analisi, progettazione, generazione, gestione e valutazione di contenuti testuali, visivi e multimediali per alimentare i canali editoriali e digitali come web e social



FIGURE PROFESSIONALI (ESEMPI)

Area della comunicazione	Area interaction	Area contenuti
<ul style="list-style-type: none">- Creative director- Brand consultant- Media planner- Copywriter- Art director- Web designer- Visual designer- Web master- Corporate Brand specialist- App Developer- Specialista di comunicazione aziendale	<ul style="list-style-type: none">- Interaction designer- Media designer- Data visualizer- Usability specialist- Access project manager- User experience designer- Frontend web developer	<ul style="list-style-type: none">- Web journalist- Web content specialist- Architetto dell'informazione- Knowledge manager- Content marketing manager- Addetto stampa- Technical writer



SITUAZIONE OCCUPAZIONALE LAUREATI

(1 ANNO DALLA LAUREA) — DATI ALMALAUREA

Anno di Laurea	Lavora	Cerca	Studia	Intervistati/ Tot. Laureati
2020	76,2	14,3	-	60
2021	81,5	11,1	1,9	56,8
2022	83,6	11,0	4,1	65,2

- Soddisfazione per il lavoro svolto: **8** su 10
- Tempo dalla laurea al reperimento del primo lavoro: **2,7 mesi (2,2 dall'inizio della ricerca)**
- Adeguatezza della formazione professionale acquisita all'università: **68,9% molto adeguata** (media per la classe di laurea: 45,3%)
- Utilizzo delle competenze acquisite con la laurea: **in misura elevata 63,9%** (40,3% media classe di laurea)
- Attenzione: **68,4% laureati 2023** in questo CdLM dichiara di aver **frequentato più del 75%** degli insegnamenti previsti, **solo il 2% ha frequentato meno del 25%**
 - **Diversi insegnamenti del CdLM sono complicati e poco efficaci se non vengono frequentati!**



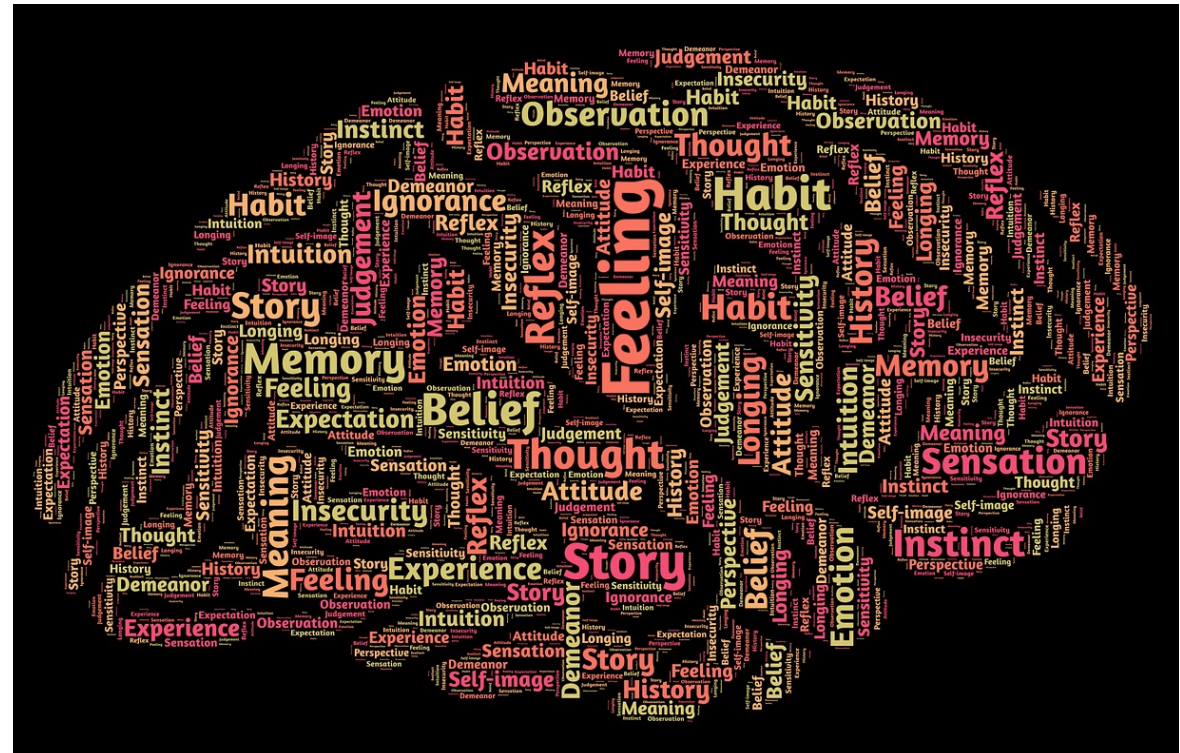
STRUTTURA DEL CORSO

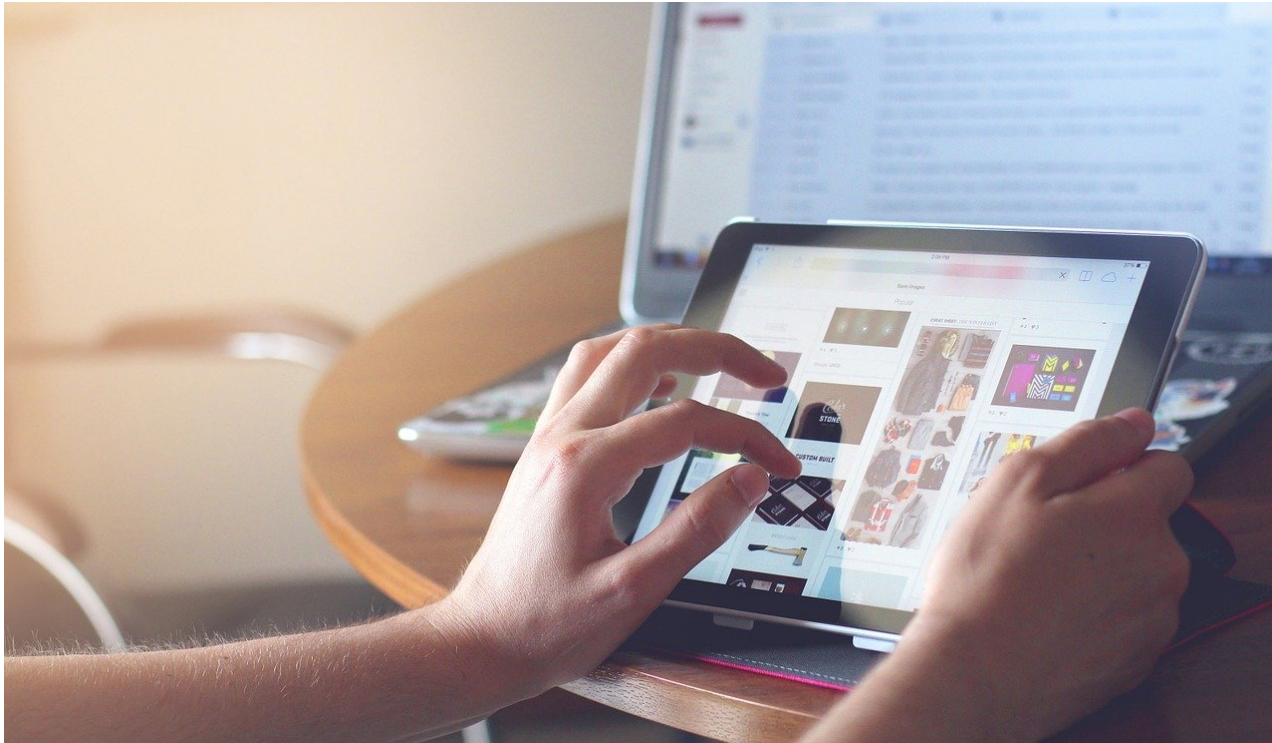
- Impostazione **fortemente laboratoriale**
 - Molti insegnamenti hanno esami con forme non-standard, progetti di gruppo, da svolgersi spesso **durante** il corso...
 - Elemento esplicitamente apprezzato da rappresentanti del mondo del lavoro, ma **molto impegnativo** (difficoltà organizzative, vincoli temporali)
- **Non adatto** a chi lavora a tempo pieno o in forme poco flessibili
 - Possibilità di **isciversi a corsi singoli**, portarsi avanti, ed iscriversi dopo aver superato alcuni esami del primo anno, una modalità quasi equivalente a una iscrizione a tempo parziale
- Piano di studi **personalizzabile** (anche in funzione dell'esperienza pregressa)
 - Suggerimento: gli elementi di forza vanno tesaurizzati...
 - ... ma bisogna anche **colmare le lacune e superarsi**: è un corso interdisciplinare, se non si intende davvero spostarsi da una linea puramente disciplinare non ha senso iscriversi



1

- Comunicazione linguistica
- Percezione e psicofisica
- Ergonomia cognitiva
- Psicologia sociale





AREE DI STUDIO: COMUNICAZIONE MEDIATA DAI COMPUTER

- Strumenti di comunicazione e interazione basati su internet (Web, social network)
- Sistemi per la comunicazione e la collaborazione in azienda
- Applicazioni delle tecnologie al marketing, alla pubblicità, ai servizi
- Aspetti giuridici della comunicazione e dell'informazione

AREE DI STUDIO: DESIGN DEI PRODOTTI E DEI SERVIZI

- Design di applicazioni e servizi interattivi
- Progettazione di servizi in rete
- Comunicazione visiva e design delle interfacce
- Semantic Web e gestione della conoscenza
- Sistemi Complessi



AMMISSIONE AL CORSO

- Necessaria una laurea triennale (o titolo estero equivalente)
- Necessario aver acquisito **almeno 30 CFU** nei settori:
 - **INF/01, ING-INF/05, ING-INF/03** (discipline informatiche e TLC)
 - **ICAR/13, ICAR/17** (design, design industriale)
 - **M-PSI/01, M-PSI/05, M-PSI/06** (psicologia generale, sociale, del lavoro e delle organizzazioni)
 - **L-LIN/01, M-FIL/05** (linguistica)
 - **SPS/08, SPS/09, SECS-P/08** (sociologia dei processi culturali, comunicativi, economici e del lavoro, economia e gestione delle imprese)
- Almeno **12** dei quali nei settori:
 - **INF/01, ING-INF/05, ICAR/17, M-PSI/01, M-PSI/05**
- Avere una conoscenza della lingua inglese pari o superiore al livello B1



AMMISSIONE AL CORSO

- Controllate l'**elenco degli esami sostenuti** con indicazione del relativo settore scientifico disciplinare (**SSD**)
- In larghissima parte le lauree "pure" (Informatica e Ingegneria Informatica, Psicologia, Design) forniscono davvero molti CFU nei settori richiesti e non presentano problemi di accesso
- La classe di laurea **L-20 è più varia, gli insegnamenti variano molto da sede a sede**, quindi controllate con attenzione!





News

CAMBIAMENTI E INNOVAZIONI A.A. 2025/26

- Revisione complessiva dell'offerta formativa per via dei cambiamenti alla classe di laurea
 - Un obbligatorio del secondo anno in settori di sociologia dei processi economici e del lavoro, economia e gestione aziendale, diritto commerciale
- Cambiamento delle regole di ammissione
- Inglese
 - (Minimo) B1 in ingresso
 - (Minimo) B2 in uscita
- Consolidamento dei cambiamenti recenti (nuovi insegnamenti, nuovi docenti)

ORIENTAMENTO E SUPPORTO INIZIALE

- Colloqui individuali di orientamento in giugno/luglio su richiesta: contattate direttamente il Presidente del Corso di Laurea
- Colloquio di ammissione per valutare la coerenza del progetto individuale con gli obiettivi della LM in TTC
- Seminari introduttivi in settembre, prima dell'inizio dei corsi veri e propri:
 - Strumenti per il Web design
 - Introduzione all'informatica
 - Introduzione alla psicologia cognitiva
 - Introduzione alla statistica inferenziale



IL REGOLAMENTO IN UNO SCHEMA SINTETICO

Primo anno

Insegnamenti obbligatori (36 CFU):

- Cognizione e linguaggio (8 CFU) 1° s.
- Ergonomia cognitiva per il design dell'interazione (8 CFU) 2° s.
- Diritto dell'informazione, della comunicazione e dell'informatica (8 CFU) 2° s.
- Tecnologie e persone nel web (12 CFU) 1° s.
 - Strumenti e applicazioni del Web
 - Principi di Psicologia Sociale per il Web

Due insegnamenti a scelta (12 CFU):

- Comunicazione digitale (6 CFU) 1° s.
- Multimedia data processing (ENG) (6 CFU) 2° s.
- Elementi di informatica (6 CFU) 1° s.
- Gestione della conoscenza (6 CFU) 2° s.
- Graphic design per il digitale (6 CFU) 2° s.
- Sistemi informativi (6 CFU) 2° s.
- Virtual and augmented reality (ENG) (6 CFU) 2° s.

Un insegnamento a scelta (8 CFU):

- Percezione per la comunicazione visiva (8 CFU) 1° s.
- Psicologia cognitiva per la comunicazione (8 CFU) 1° s.

1° s. = primo semestre
2° s. = secondo semestre
1 CFU ≈ 25 ore di impegno
(7 ore lezione + 18 approfondimento)

Secondo anno

Comunicazione visiva e design delle interfacce (8 CFU) 1° s.

Un insegnamento a scelta (8 CFU):

- Applied social cognition to public policies (ENG) (8 CFU)
- Cyberpsicologia (8 CFU)
- Consumer psychology (ENG) (8 CFU)
- Linguaggio e Comunicazione (8 CFU)
- Psicologia delle influenze sociali (8 CFU)
- Tecnologie e Lavoro sostenibile (8 CFU)

Un insegnamento a scelta (8 CFU):

- Digital marketing (ENG) (8 CFU)
- Diritto industriale (8 CFU)
- Capitalismo di piattaforma e reti sociali (8 CFU)
- Cambiamento e Innovazione nei Sistemi Organizzativi Complessi (8 CFU)

Un insegnamento a scelta (6 CFU):

- Applicazioni web: progettazione e sviluppo (6 CFU)
- Cybersecurity (ENG) (6 CFU)
- Data visualization (ENG) (6 CFU)
- Digital processing of affective signals (ENG) (6 CFU)
- Inclusive Multimodal Interaction (ENG) (6 CFU)
- Intelligenza artificiale (6 CFU)
- Laboratorio di Interaction design (6 CFU)
- Sistemi complessi: modelli e simulazione (6 CFU)
- Ubiquitous, perv. & context-aware computing (6 CFU)
- Visual information processing and management (6 CFU)
- Service science (ENG) (6 CFU)

Insegnamenti a scelta libera (8 CFU)

Stage (4 CFU) / altre conoscenze linguistiche (3 CFU)

Prova finale (19 CFU)

I CORSI OBBLIGATORI

Primo anno

Insegnamenti obbligatori (36 CFU):

- **Cognizione e linguaggio (8 CFU) 1° s.**
- **Ergonomia cognitiva per il design dell'interazione (8 CFU) 2° s.**
- **Diritto dell'informazione, della comunicazione e dell'informatica (8 CFU) 2° s.**
- **Tecnologie e persone nel web (12 CFU) 1° s.**
 - Strumenti e applicazioni del Web
 - Principi di Psicologia Sociale per il Web

Due insegnamenti a scelta (12 CFU):

- Comunicazione digitale (6 CFU) 1° s.
- Multimedia data processing (ENG) (6 CFU) 2° s.
- Elementi di informatica (6 CFU) 1° s.
- Gestione della conoscenza (6 CFU) 2° s.
- Graphic design per il digitale (6 CFU) 2° s.
- Sistemi informativi (6 CFU) 2° s.
- Virtual and augmented reality (ENG) (6 CFU) 2° s.

Un insegnamento a scelta (8 CFU):

- Percezione per la comunicazione visiva (8 CFU) 1° s.
- Psicologia cognitiva per la comunicazione (8 CFU) 1° s.

1° s. = primo semestre
2° s. = secondo semestre
1 CFU ≈ 25 ore di impegno
(7 ore lezione + 18 approfondimento)

Secondo anno

Comunicazione visiva e design delle interface (8 CFU) 1° s.

Un insegnamento a scelta (8 CFU):

- Applied social cognition to public policies (ENG) (8 CFU)
- Cyberpsicologia (8 CFU)
- Consumer psychology (ENG) (8 CFU)
- Linguaggio e Comunicazione (8 CFU)
- Psicologia delle influenze sociali (8 CFU)
- Tecnologie e Lavoro sostenibile (8 CFU)

Un insegnamento a scelta (8 CFU):

- Digital marketing (ENG) (8 CFU)
- Diritto industriale (8 CFU)
- Capitalismo di piattaforma e reti sociali (8 CFU)
- Cambiamento e Innovazione nei Sistemi Organizzativi Complessi (8 CFU)

Un insegnamento a scelta (6 CFU):

- Applicazioni web: progettazione e sviluppo (6 CFU)
- Cybersecurity (ENG) (6 CFU)
- Data visualization (ENG) (6 CFU)
- Digital processing of affective signals (ENG) (6 CFU)
- Inclusive Multimodal Interaction (ENG) (6 CFU)
- Intelligenza artificiale (6 CFU)
- Laboratorio di Interaction design (6 CFU)
- Sistemi complessi: modelli e simulazione (6 CFU)
- Ubiquitous, perv. & context-aware computing (6 CFU)
- Visual information processing and management (6 CFU)
- Service science (ENG) (6 CFU)

Insegnamenti a scelta libera (8 CFU)

Stage (4 CFU) / altre conoscenze linguistiche (3 CFU)

Prova finale (19 CFU)

VORREI DIVENTARE UN FRONT-END DEVELOPER...

Primo anno

Insegnamenti obbligatori (36 CFU):

- Cognizione e linguaggio (8 CFU) 1° s.
- Ergonomia cognitiva per il design dell'interazione (8 CFU) 2° s.
- Diritto dell'informazione, della comunicazione e dell'informatica (8 CFU) 2° s.
- Tecnologie e persone nel web (12 CFU) 1° s.
 - Strumenti e applicazioni del Web
 - Principi di Psicologia Sociale per il Web

Due insegnamenti a scelta (12 CFU):

- Comunicazione digitale (6 CFU) 1° s.
- **Multimedia data processing (ENG) (6 CFU) 2° s.**
- Elementi di informatica (6 CFU) 1° s.
- Gestione della conoscenza (6 CFU) 2° s.
- **Graphic design per il digitale (6 CFU) 2° s.**
- **Sistemi informativi (6 CFU) 2° s.**
- Virtual and augmented reality (ENG) (6 CFU) 2° s.

Un insegnamento a scelta (8 CFU):

- Percezione per la comunicazione visiva (8 CFU) 1° s.
- Psicologia cognitiva per la comunicazione (8 CFU) 1° s.

1° s. = primo semestre
2° s. = secondo semestre
1 CFU ≈ 25 ore di impegno
(7 ore lezione + 18 approfondimento)

Secondo anno

Comunicazione visiva e design delle interfacce (8 CFU) 1° s.

Un insegnamento a scelta (8 CFU):

- Applied social cognition to public policies (ENG) (8 CFU)
- Cyberpsicologia (8 CFU)
- Consumer psychology (ENG) (8 CFU)
- Linguaggio e Comunicazione (8 CFU)
- Psicologia delle influenze sociali (8 CFU)
- Tecnologie e Lavoro sostenibile (8 CFU)

Un insegnamento a scelta (8 CFU):

- Digital marketing (ENG) (8 CFU)
- Diritto industriale (8 CFU)
- Capitalismo di piattaforma e reti sociali (8 CFU)
- Cambiamento e Innovazione nei Sistemi Organizzativi Complessi (8 CFU)

Un insegnamento a scelta (6 CFU):

- **Applicazioni web: progettazione e sviluppo (6 CFU)**
- Cybersecurity (ENG) (6 CFU)
- Data visualization (ENG) (6 CFU)
- Digital processing of affective signals (ENG) (6 CFU)
- Inclusive Multimodal Interaction (ENG) (6 CFU)
- Intelligenza artificiale (6 CFU)
- Laboratorio di Interaction design (6 CFU)
- Sistemi complessi: modelli e simulazione (6 CFU)
- Ubiquitous, perv. & context-aware computing (6 CFU)
- Visual information processing and management (6 CFU)
- Service science (ENG) (6 CFU)

Insegnamenti a scelta libera (8 CFU)

Stage (4 CFU) / altre conoscenze linguistiche (3 CFU)

Prova finale (19 CFU)

VORREI LAVORARE NEL MARKETING E NELLA COMUNICAZIONE...

Primo anno

Insegnamenti obbligatori (36 CFU):

- Cognizione e linguaggio (8 CFU) 1° s.
- Ergonomia cognitiva per il design dell'interazione (8 CFU) 2° s.
- Diritto dell'informazione, della comunicazione e dell'informatica (8 CFU) 2° s.
- Tecnologie e persone nel web (12 CFU) 1° s.
 - Strumenti e applicazioni del Web
 - Principi di Psicologia Sociale per il Web

Due insegnamenti a scelta (12 CFU):

- **Comunicazione digitale (6 CFU) 1° s.**
- Multimedia data processing (ENG) (6 CFU) 2° s.
- Elementi di informatica (6 CFU) 1° s.
- **Gestione della conoscenza (6 CFU) 2° s.**
- **Graphic design per il digitale (6 CFU) 2° s.**
- Sistemi informativi (6 CFU) 2° s.
- Virtual and augmented reality (ENG) (6 CFU) 2° s.

Un insegnamento a scelta (8 CFU):

- Percezione per la comunicazione visiva (8 CFU) 1° s.
- Psicologia cognitiva per la comunicazione (8 CFU) 1° s.

1° s. = primo semestre
2° s. = secondo semestre
1 CFU ≈ 25 ore di impegno
(7 ore lezione + 18 approfondimento)

Secondo anno

Comunicazione visiva e design delle interfacce (8 CFU) 1° s.

Un insegnamento a scelta (8 CFU):

- Applied social cognition to public policies (ENG) (8 CFU)
- Cyberpsicologia (8 CFU)
- **Consumer psychology (ENG) (8 CFU)**
- **Linguaggio e Comunicazione (8 CFU)**
- Psicologia delle influenze sociali (8 CFU)
- Tecnologie e Lavoro sostenibile (8 CFU)

Un insegnamento a scelta (8 CFU):

- **Digital marketing (ENG) (8 CFU)**
- Diritto industriale (8 CFU)
- Capitalismo di piattaforma e reti sociali (8 CFU)
- Cambiamento e Innovazione nei Sistemi Organizzativi Complessi (8 CFU)

Un insegnamento a scelta (6 CFU):

- Applicazioni web: progettazione e sviluppo (6 CFU)
- Cybersecurity (ENG) (6 CFU)
- Data visualization (ENG) (6 CFU)
- Digital processing of affective signals (ENG) (6 CFU)
- Inclusive Multimodal Interaction (ENG) (6 CFU)
- Intelligenza artificiale (6 CFU)
- Laboratorio di Interaction design (6 CFU)
- Sistemi complessi: modelli e simulazione (6 CFU)
- Ubiquitous, perv. & context-aware computing (6 CFU)
- Visual information processing and management (6 CFU)
- Service science (ENG) (6 CFU)

Insegnamenti a scelta libera (8 CFU)

Stage (4 CFU) / altre conoscenze linguistiche (3 CFU)

Prova finale (19 CFU)

DEVO PER FORZA SEGUIRE QUESTO SCHEMA?

Primo anno

Insegnamenti obbligatori (36 CFU):

- Cognizione e linguaggio (8 CFU) 1° s.
- Ergonomia cognitiva per il design dell'interazione (8 CFU) 2° s.
- Diritto dell'informazione, della comunicazione e dell'informatica (8 CFU) 2° s.
- Tecnologie e persone nel web (12 CFU) 1° s.
 - Strumenti e applicazioni del Web
 - Principi di Psicologia Sociale per il Web

Due insegnamenti a scelta (12 CFU):

- Comunicazione digitale (6 CFU) 1° s.
- Multimedia data processing (ENG) (6 CFU) 2° s.
- Elementi di informatica (6 CFU) 1° s.
- Gestione della conoscenza (6 CFU) 2° s.
- Graphic design per il digitale (6 CFU) 2° s.
- Sistemi informativi (6 CFU) 2° s.
- Virtual and augmented reality (ENG) (6 CFU) 2° s.

Un insegnamento a scelta (8 CFU):

- Percezione per la comunicazione visiva (8 CFU) 1° s.
- Psicologia cognitiva per la comunicazione (8 CFU) 2° s.

Secondo anno

Comunicazione visiva e design delle interfacce (8 CFU) 1° s.

Un insegnamento a scelta (8 CFU):

- Applied social cognition to public policies (ENG) (8 CFU)
- Cyberpsicologia (8 CFU)
- Consumer psychology (ENG) (8 CFU)
- Linguaggio e Comunicazione (8 CFU)
- Psicologia delle influenze sociali (8 CFU)
- Tecnologie e Lavoro sostenibile (8 CFU)

Un insegnamento a scelta (8 CFU):

- Digital marketing (ENG) (8 CFU)
- Diritto industriale (8 CFU)
- Capitalismo di piattaforma e reti sociali (8 CFU)
- Cambiamento e Innovazione nei Sistemi Organizzativi Complessi (8 CFU)

Un insegnamento a scelta (6 CFU):

- Applicazioni web: progettazione e sviluppo (6 CFU)
- Cybersecurity (ENG) (6 CFU)
- Data visualization (ENG) (6 CFU)
- Digital processing of affective signals (ENG) (6 CFU)
- Inclusive Multimodal Interaction (ENG) (6 CFU)
- Intelligenza artificiale (6 CFU)
- Laboratorio di Interaction design (6 CFU)
- Sistemi complessi: modelli e simulazione (6 CFU)
- Ubiquitous, perv. & context-aware computing (6 CFU)
- Visual information processing and management (6 CFU)
- Service science (ENG) (6 CFU)

Insegnamenti a scelta libera (8 CFU)

Stage (4 CFU) / altre conoscenze linguistiche (3 CFU)

Prova finale (19 CFU)

Il corso di laurea è **molto flessibile e aperto**, ma non è necessariamente per tutti: se questa organizzazione pare troppo stringente, per esempio perché obbliga a fare **troppi corsi tecnici o troppo pochi**, forse non fa al caso vostro!



PER SAPERNE DI PIÙ

Informazioni alla pagina di TTC
sul sito dell'eLearning
dell'Università:

- <https://rebrand.ly/f51a8s6>



- Disponibili dei video di incontri di orientamento tenuti negli anni passati, con domande e risposte utili, testimonial, ma attenzione ai cambiamenti intercorsi

Email:

- segreteria.didattica.TTC@disco.unimib.it