

# **IL PERCORSO DI TIROCINIO ALL'INTERNO DEL CORSO DI LAUREA DI SCIENZE DELLA FORMAZIONE PRIMARIA**

**A CURA DELL'UFFICIO TIROCINI**

*Barbara Balconi, Maria Beverina, Mario Fratelli, Valeria Vismara*

Edificio U16 - Il piano - Via Thomas Mann, ang. via Giolli

# DI COSA PARLEREMO OGGI:

---

Il valore formativo del tirocinio

---

Articolazione del tirocinio

---

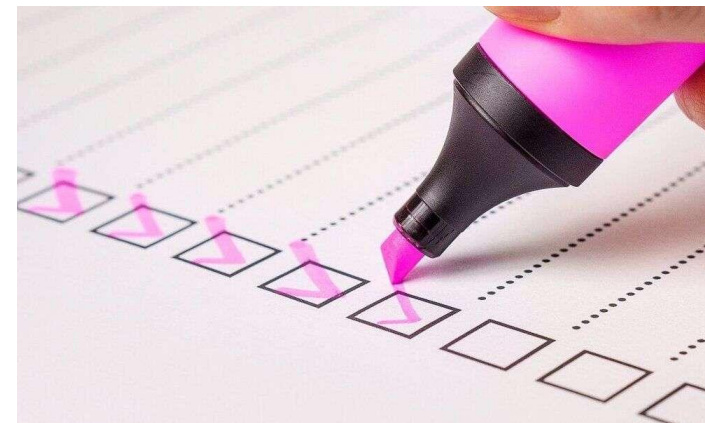
Modalità e tempi di iscrizione

---

Formazione sicurezza

---

Domande degli studenti



# IL VALORE FORMATIVO DEL TIROCINIO

---

## Occasione per:

- collegare teoria e pratica
- valutare/rivalutare la scelta professionale
- inserirsi nel contesto scuola come protagonisti
- diventare consapevoli del proprio ruolo di futuri insegnanti





QUAL È LA FINALITÀ DEL  
PERCORSO DI TIROCINIO DI  
SCIENZE DELLA  
FORMAZIONE PRIMARIA?



Lo studente tirocinante è accompagnato in un percorso che gli consentirà di **osservare degli insegnanti in situazione e di utilizzare le competenze acquisite nel corso dei suoi studi per progettare, realizzare e valutare la propria azione didattica.**

# ARTICOLAZIONE DEL TIROCINIO

---

- **Tirocinio diretto:** nelle Istituzioni Scolastiche convenzionate (scuole statali e paritarie)
- **Tirocinio indiretto:** incontri periodici di gruppo con la supervisione dell'esperienza da parte di un **Tutor Coordinatore**
- L'esperienza è oggetto di riflessione e rielaborazione attraverso la stesura di un **diario di bordo**.



# TIROCINIO INDIRETTO: INCONTRI DI GRUPPO

---

- ❑ Gli incontri di gruppo di tirocinio indiretto permettono lo scambio di esperienze e punti di vista rispetto alle diverse realtà scolastiche.
- ❑ Il Gruppo si riunisce una volta al mese, nelle giornate di **giovedì, venerdì o sabato** con la supervisione di un **Tutor Coordinatore**.





# TIROCINIO DIRETTO: L'ESPERIENZA NELLA SCUOLA

---

- ☐ Il tirocinio diretto prevede l'inserimento all'interno di contesti di Scuola dell'Infanzia e Scuola Primaria.
- ☐ Nel **T1** il tirocinio diretto è previsto **SOLO** all'interno della **scuola dell'Infanzia**.



---

# CHI SONO GLI ATTORI COINVOLTI?

---



---

**UN INSEGNANTE TUTOR ACCOGLIENTE** che accoglie il tirocinante nella sua classe/sezione e lo guida nella riflessione sui propri punti di forza e di debolezza in situazione;

---

**UN TUTOR COORDINATORE** che coordina il gruppo di studenti e che permette loro di rileggere insieme e individualmente l'esperienza di tirocinio diretto da un punto di vista teorico e pratico;

---

**UN GRUPPO DI STUDENTI** con cui poter confrontare le esperienze nella scuola, le riflessioni e i punti di vista.

---

**UN TEAM DI TUTOR ORGANIZZATORI** che supportano gli studenti dal punto di vista organizzativo (ufficio tirocini).



# VINCOLI ISTITUZIONALI DEL TIROCINIO

---



- Il tirocinio ha **frequenza obbligatoria**
- Si svolge presso **scuole convenzionate** con l'Università e individuate dal Tutor Coordinatore, anche su suggerimento degli studenti
- Il percorso di tirocinio prevede **una valutazione finale** per il superamento dell'annualità.
- Il tirocinio può essere avviato solo dopo l'approvazione del **Progetto Formativo** che compare sulla pagina personale di Segreteria Online dello studente e che garantisce la **copertura assicurativa** dello studente

# ARTICOLAZIONE DEL TIROCINIO E CREDITI FORMATIVI UNIVERSITARI

---

	<b>T1</b> (sc. Infanzia)	<b>T2</b> (sc. Primaria)	<b>T3</b> (infanzia o primaria)	<b>T4</b> (infanzia o primaria)
<b>Tirocinio Diretto</b>	50	75	120	140
<b>Tirocinio Indiretto</b>	50	50	55	60
<b>TOT. ore</b>	<b>100</b>	<b>125</b>	<b>175</b>	<b>200</b>
CFU	4	5	7	8

# TIROCINIO DIRETTO NELLE ISTITUZIONI SCOLASTICHE

---



Il tirocinio rappresenta un'opportunità altamente professionalizzante, **anche per gli studenti che già lavorano nella scuola perché:**

- **Prevede la supervisione** del percorso da parte di un docente esperto (TC) con l'obiettivo di sostenere la riflessione e il continuo scambio tra teoria e pratica;
- **Permette di sperimentarsi** in contesti diversi;
- **Favorisce il confronto tra pari** nell'ottica di uno scambio di esperienze;
- **Favorisce la co-costruzione di un pensiero pedagogico** condiviso

# Riconoscimento dell'attività lavorativa

---

E' previsto un **riconoscimento** dell'attività lavorativa in ambito educativo. Le modalità sono descritte nella pagina di e-learning del tirocinio.



# MODALITÀ E TEMPI DI ISCRIZIONE

---

- Modulo di iscrizione attraverso un link sulla piattaforma E-learning alla pagina di Tirocini.
- Le iscrizioni al T1 saranno aperte dal 3 al 17 giugno 2025**



# Formazione in materia di Salute e Sicurezza sul Lavoro

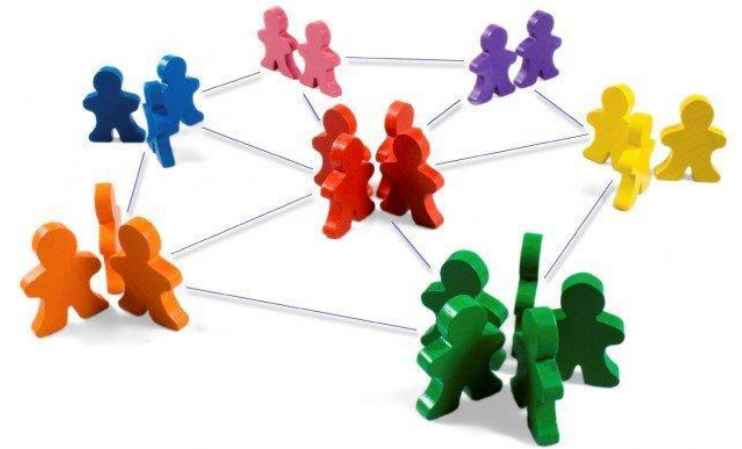
---





# TIROCINANTI IN UN SISTEMA COMPLESSO

**Per poter svolgere tirocinio nelle scuole è obbligatorio attestare di aver ricevuto la formazione necessaria in materia di sicurezza nei luoghi di lavoro ex D.Lgs.81/08**



In particolare è obbligatorio aver seguito due percorsi formativi:

1. la formazione sicurezza generale (4 ore)
2. la formazione specifica rischio medio (8 ore)



# STUDENTE IN TIROCINIO E IN ATTIVITÀ DI LABORATORIO: EQUIPARATO AL LAVORATORE

---

## DEFINIZIONE DI LAVORATORE ex D.Lgs.81/08

“Persona che, *indipendentemente dalla tipologia contrattuale*, svolge un'attività lavorativa nell'ambito dell'organizzazione di un datore di lavoro pubblico o privato, con o senza retribuzione, anche al solo fine di apprendere un mestiere, un'arte o una professione, esclusi gli addetti ai servizi domestici e familiari”



# Adempimento normativo

---

Lo svolgimento di questo corso è previsto dalla legge e partecipare ai corsi sulla sicurezza rientra tra gli **obblighi** dei tirocinanti (lavoratori).

## Il nostro obiettivo

La **formazione** aumenta la **consapevolezza** per la prevenzione degli infortuni sul lavoro e per la crescita della **cultura della sicurezza**.



# L'Ateneo garantisce agli studenti del corso di Laurea in Scienze della Formazione Primaria entrambi i corsi di Formazione ex D.Lgs.81/08

---

- *La Formazione Generale dei lavoratori – 4 ore*
- *La Formazione Specifica: rischio medio – 8 ore*



# La Formazione Generale

---

È disponibile da subito per tutti gli immatricolati in possesso dell'account *@campus.unimib.it* al link:

---

<https://elearning.unimib.it/course/view.php?id=53765>

---

*Questo corso è propedeutico al corso di formazione specifica; si consiglia, pertanto di seguirlo durante il primo anno.*

# Corso di formazione specifica

---

I corsi prenderanno avvio a partire dal mese di giugno.

---

Si svolgerà **in modalità FAD sincrona**, per aule di 35 studenti.

---

Gli studenti riceveranno via e-mail le istruzioni per l'iscrizione **DAL 19 MAGGIO.**



# Informazioni utili

---

Gli studenti già in possesso di una certificazione relativa alla **formazione specifica rischio medio** possono inviare una mail a:

**[tirocini.primaria@unimib.it](mailto:tirocini.primaria@unimib.it)**

Specificando nell'oggetto: FORMAZIONE  
SICUREZZA

per avere un riscontro sulla validità della  
certificazione.



# Pagina E-learning

---

- Tutte le informazioni sono pubblicate sulla pagina di E-learning del tirocinio

<https://elearning.unimib.it/course/view.php?id=13566>

- Vi invitiamo sempre alla consultazione della pagina.



# Due appuntamenti da non perdere

---

- Nella prima metà del  **mese di settembre** verrete contattati dal tutor coordinatore per fissare un  **colloquio**  di prima conoscenza.

- Il primo incontro del T1 è previsto il **26 settembre 2025.**



# L'esperienza degli studenti

Tutor:

[g.cericola2@campus.unimib.it](mailto:g.cericola2@campus.unimib.it)

[m.antinori5@campus.unimib.it](mailto:m.antinori5@campus.unimib.it)

[m.soldavini3@campus.unimib.it](mailto:m.soldavini3@campus.unimib.it)

[m.finotello@campus.unimib.it](mailto:m.finotello@campus.unimib.it)

[m.alcide@campus.unimib.it](mailto:m.alcide@campus.unimib.it)







# **SPAZIO PER LE DOMANDE**

---



**BUON INIZIO DI  
TIROCINIO!**

---