

# Struttura del Corso di Laurea



18 insegnamenti obbligatori  
e 2 laboratori di integrazione

149  
CFU

2 insegnamenti obbligatori a  
scelta multipla tra 8 (o 9) proposti

12  
CFU

insegnamenti a libera scelta

12  
CFU

stage

4  
CFU

prova finale

3  
CFU

TOTALE

180  
CFU

## Insegnamenti obbligatori

	immatricolati 2021-22	immatricolati 2022-23
<b>I ANNO</b>	<ul style="list-style-type: none"> <li>• biologia animale e cellulare</li> <li>• botanica</li> <li>• chimica generale ed inorganica</li> <li>• fisica generale</li> <li>• matematica I</li> <li>• principi di scienze della Terra</li> <li>• laboratorio di integrazione I</li> <li>• lingua</li> </ul>	<ul style="list-style-type: none"> <li>• biologia animale e cellulare</li> <li>• botanica</li> <li>• chimica generale ed inorganica</li> <li>• fisica generale</li> <li>• matematica I</li> <li>• principi di scienze della Terra</li> <li>• laboratorio di integrazione I</li> <li>• lingua</li> </ul>
<b>II ANNO</b>	<ul style="list-style-type: none"> <li>• biochimica e microbiologia</li> <li>• chimica fisica</li> <li>• chimica organica</li> <li>• ecologia</li> <li>• fisica applicata</li> <li>• geografia fisica e sistemi informativi territoriali</li> <li>• matematica II</li> </ul>	<ul style="list-style-type: none"> <li>• biochimica e microbiologia</li> <li>• chimica fisica</li> <li>• chimica organica</li> <li>• ecologia</li> <li>• geografia fisica e sistemi informativi territoriali</li> <li>• matematica e statistica</li> <li>• laboratorio di integrazione II</li> </ul>
<b>III ANNO</b>	<ul style="list-style-type: none"> <li>• chimica analitica</li> <li>• fisica terrestre</li> <li>• geopedologia</li> <li>• principi di diritto ambientale</li> <li>• laboratorio di integrazione II</li> </ul>	<ul style="list-style-type: none"> <li>• chimica analitica</li> <li>• fisica applicata</li> <li>• fisica terrestre</li> <li>• geopedologia</li> <li>• principi di diritto ambientale</li> </ul>

## Insegnamenti obbligatori a scelta multipla - III anno

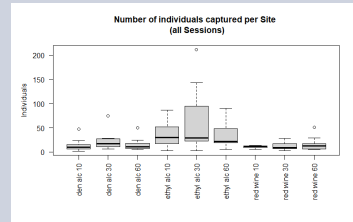
### ANALISI CHIMICHE AMBIENTALI



### CHIMICA DELLE ACQUE



### INFORMATICA



### SOLO PER IMMATRICOLATI 2021-22

### STATISTICA



### STRUMENTI E METODI PER LA SOSTENIBILITÀ



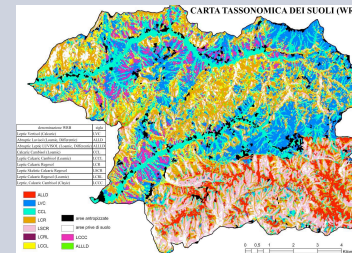
### LABORATORIO PER L'ANALISI DELLE ACQUE SUPERFICIALI E SOTTERRANEE



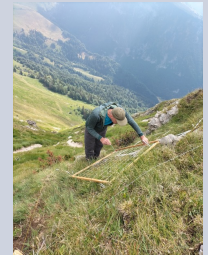
### LABORATORIO PER L'ANALISI DELLA QUALITÀ BIOLOGICA



### CARTOGRAFIA TEMATICA GEOAMBIENTALE



### LABORATORIO DI ANALISI DELLA DIVERSITÀ VEGETALE



## INSEGNAMENTI A LIBERA SCELTA DELLO STUDENTE (12 – 16 CFU)

Possono essere scelti:

- tra gli insegnamenti obbligatori a scelta multipla offerti dal corso di studio
- e/o tra gli insegnamenti attivati nei differenti corsi di Laurea Triennale dell'Ateneo.