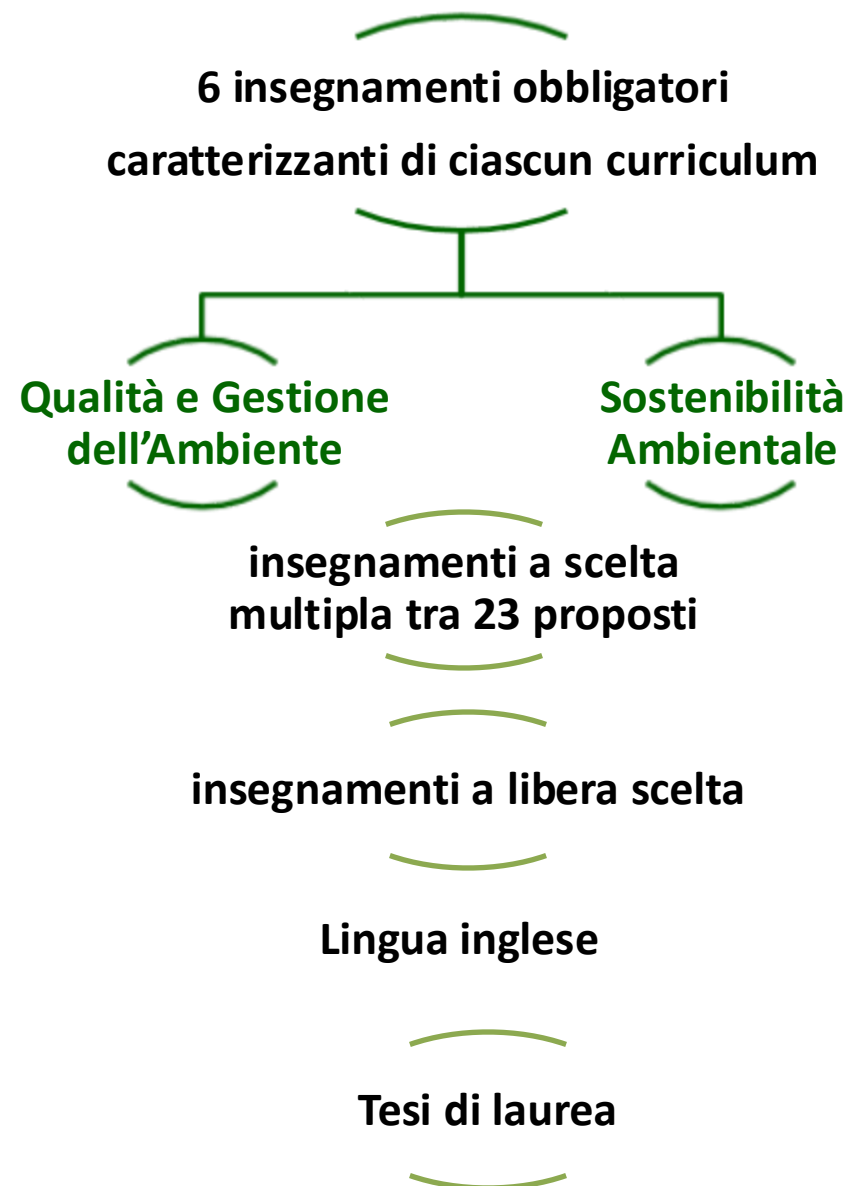


# Laurea Magistrale in Scienze e Tecnologie per l'Ambiente e il Territorio

A.A. 2025-26



## STRUTTURA



54  
CFU

30  
CFU

12-16  
CFU

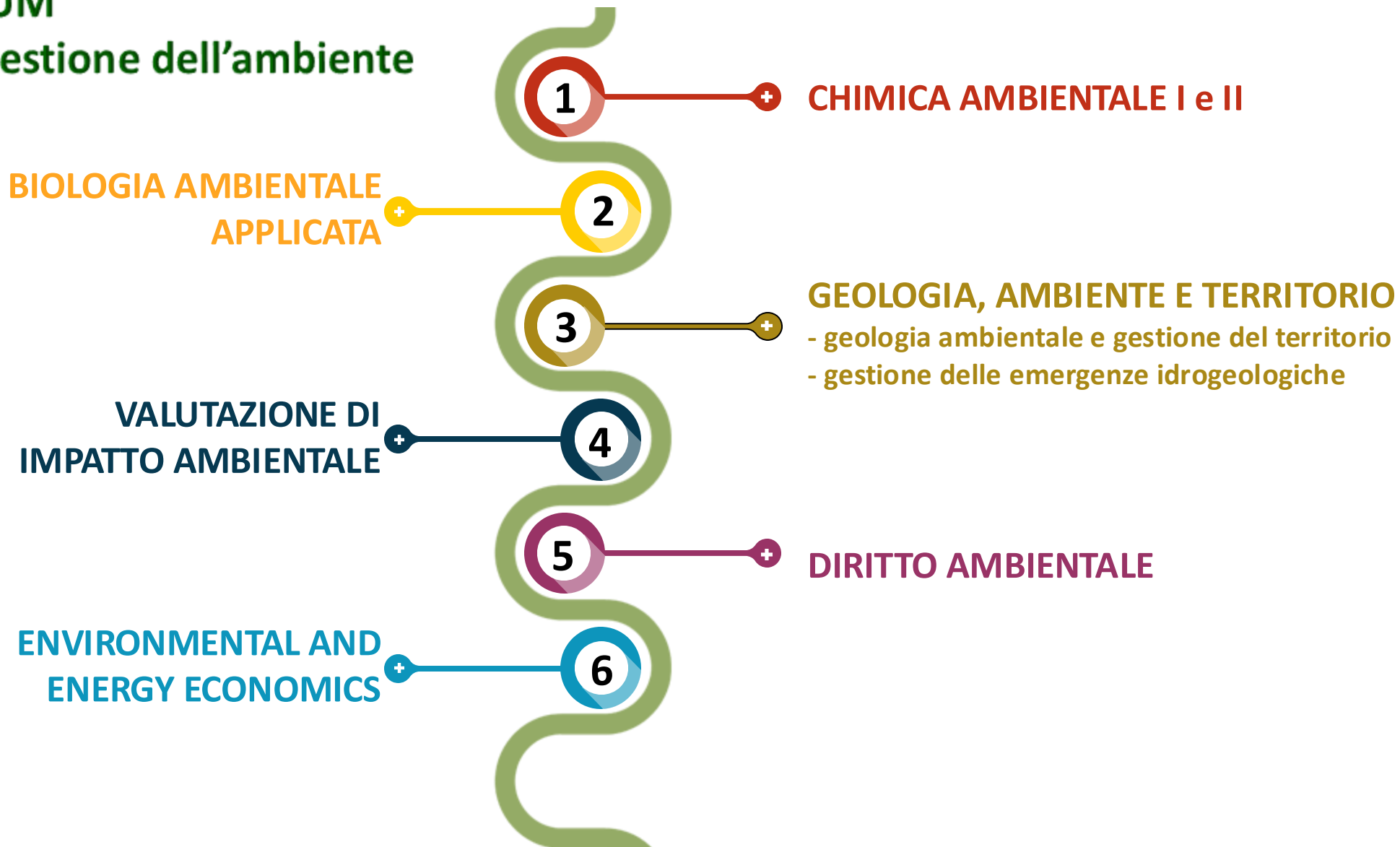
3  
CFU

21  
CFU

# INSEGNAMENTI OBBLIGATORI

## CURRICULUM

### Qualità e gestione dell'ambiente



# INSEGNAMENTI OBBLIGATORI

## CURRICULUM

### Sostenibilità Ambientale

PROCESSI BIOLOGICI PER LA  
VALORIZZAZIONE DELLE BIOMASSE

SOSTENIBILITÀ AGRARIA,  
URBANA, INDUSTRIALE

ENVIRONMENTAL AND  
ENERGY ECONOMICS



#### CHIMICA SOSTENIBILE

- principi della chimica sostenibile
- LCA e indicatori di sostenibilità

#### GESTIONE SOSTENIBILE DEL TERRITORIO

- geologia ambientale e gestione del territorio
- eventi estremi

#### DIRITTO AMBIENTALE

## INSEGNAMENTI OBBLIGATORI A SCELTA MULTIPLA (30 CFU)

1° anno	2° anno
BIODIVERSITÀ E CONSERVAZIONE	ACUSTICA AMBIENTALE
BOTANICA APPLICATA	CAMBIAMENTI CLIMATICI
INSEGNARE E COMUNICARE LE SCIENZE	CHEMIOMETRIA
ECOLOGIA E GESTIONE DELLE ACQUE INTERNE	CHIMICA DELL'ATMOSFERA
FISICA DELL'ATMOSFERA	CONTAMINAZIONE E BONIFICA DELLE ACQUE SOTTERRANEE
IDROGEOLOGIA AMBIENTALE	ECOLOGIA DEL PAESAGGIO
PROCESSI E IMPIANTI DI TRATTAMENTO E BONIFICA	ECOTOSSICOLOGIA
QUALITÀ E SOSTENIBILITÀ DEI SUOLI	FONDAMENTI CHIMICI DI MODELLI AMBIENTALI
	MICROBIOLOGIA AMBIENTALE
	MODELLAZIONE E GESTIONE DELLE ACQUE SOTTERRANEE
	PROCESSI, METODI E TECNOLOGIE DI BIORISANAMENTO
	PROCESSI A BASSO IMPATTO AMBIENTALE
	SALUTE E SOSTENIBILITÀ AMBIENTALE
	SISTEMI ENERGETICI
	TELERILEVAMENTO

### Al 1° anno:

- gli studenti del Curriculum di **QUALITÀ E GESTIONE DELL'AMBIENTE** devono scegliere almeno **12 CFU**
- gli studenti del Curriculum di **SOSTENIBILITÀ AMBIENTALE** devono scegliere almeno **6 CFU**

## **INSEGNAMENTI A LIBERA SCELTA DELLO STUDENTE (12 – 16 CFU)**

Possono essere scelti:

- tra gli insegnamenti obbligatori a scelta multipla offerti dal corso di studio (o tra gli obbligatori del curriculum non selezionato);
- e/o tra gli insegnamenti attivati nei differenti corsi di Laurea Magistrale dell'Ateneo.