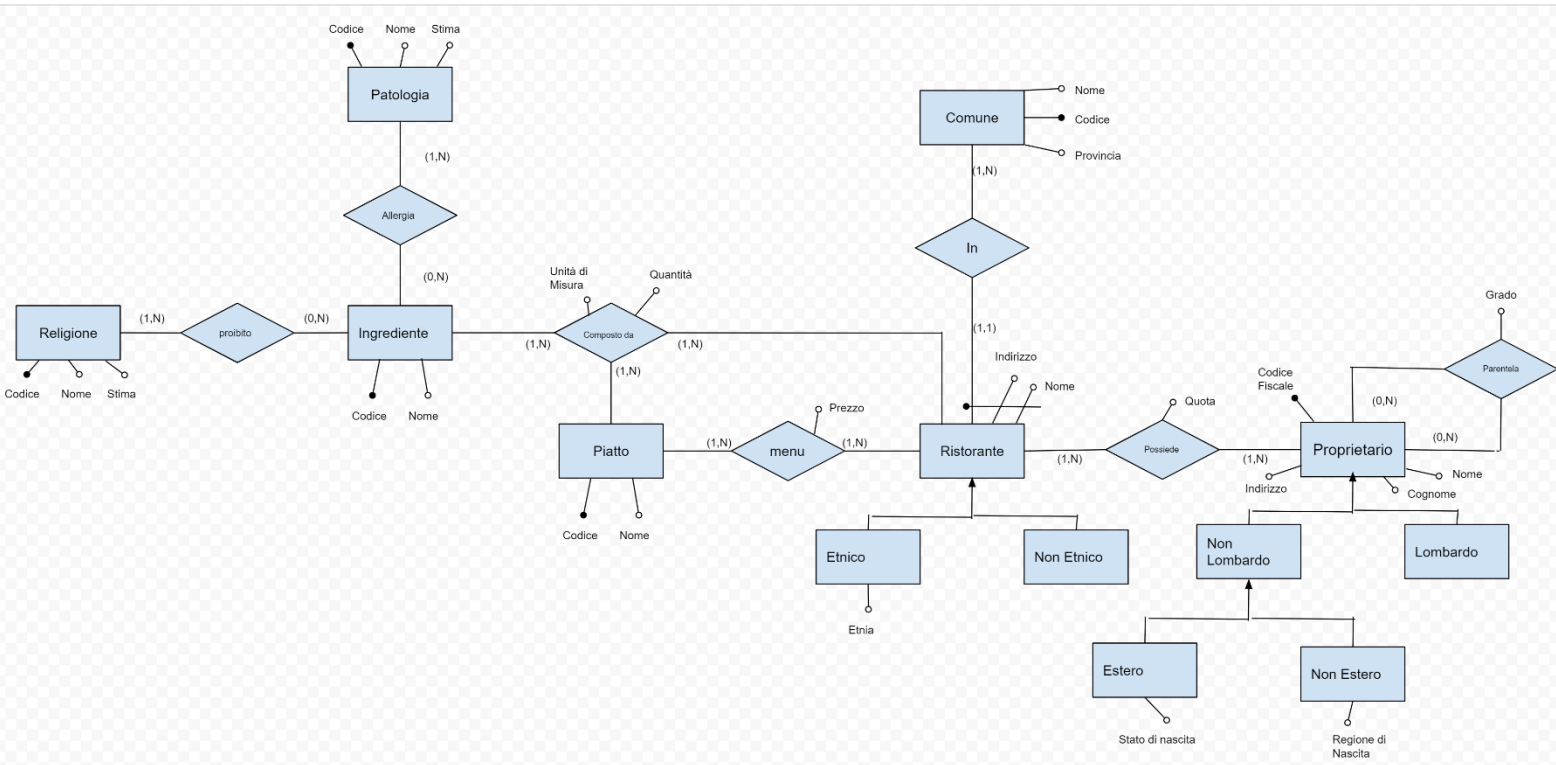


MODELLO E.R.:



CALCOLO COMPLESSITÀ:

$$\sum(n_j * c_{wj}) = (\#Entities * 1) + (\#Binary_Relationships * 1.5) + (\#Ternary_Relationship * 2,5) + (\#Quaternary_Relationship * 4) + (\#Attribute_of_Entity * 0.2) + (\#Attribute_of_Relationship * 0.8) + (\#External_Identifier * 1.8) + (\#Generalization * 1.5) + (\#Is_a_Relationship * 1.5) + (\#Cardinalities\ (each\ pair) * 0.5) =$$

$$(13 * 1) + (6 * 1.5) + (1 * 2,5) + (0 * 4) + (23 * 0.2) + (5 * 0.8) + (0 * 1.8) + (6 * 1.5) + (3 * 1.5) + (9 * 0.5) = \mathbf{51.1}$$

NOTE:

E' stata inserita la relazione ternaria "Composto da" sebbene venga consigliato di non utilizzare questo tipo di relazione, in quanto non ho trovato alternative valide utilizzando relazioni binarie.