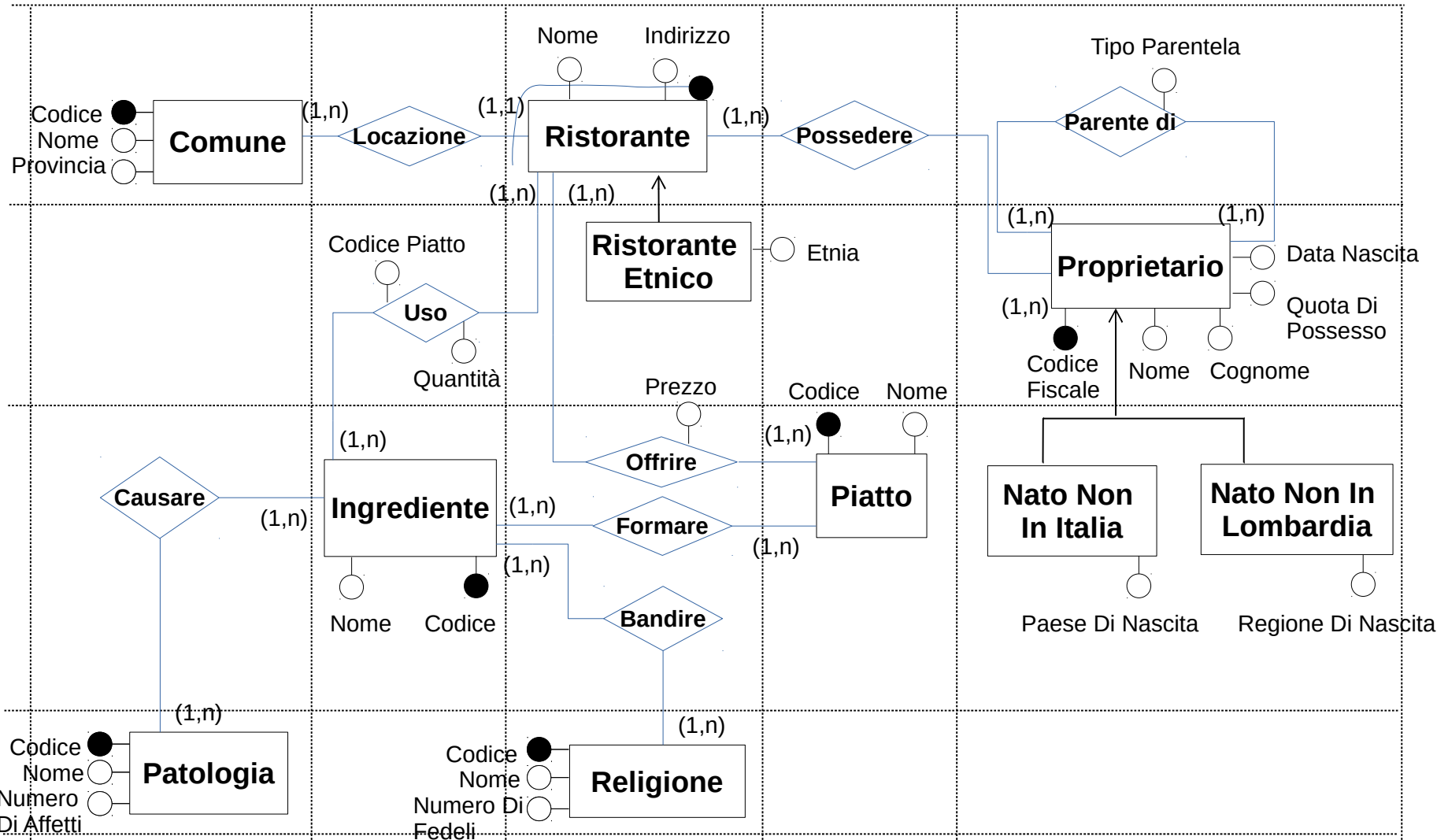


Bini Roberto



Calcolo dell'indicatore di complessità globale

Nello schema precedente erano presenti:

- 10 entità
- 23 attributi di entità
- 8 relationship
- 4 attributi di relationship
- 8 coppie di cardinalità
- 1 identificatore esterno
- 1 relationship is-a
- 1 generalizzazione

Di conseguenza l'indicatore di complessità globale ha un valore di 38,6.