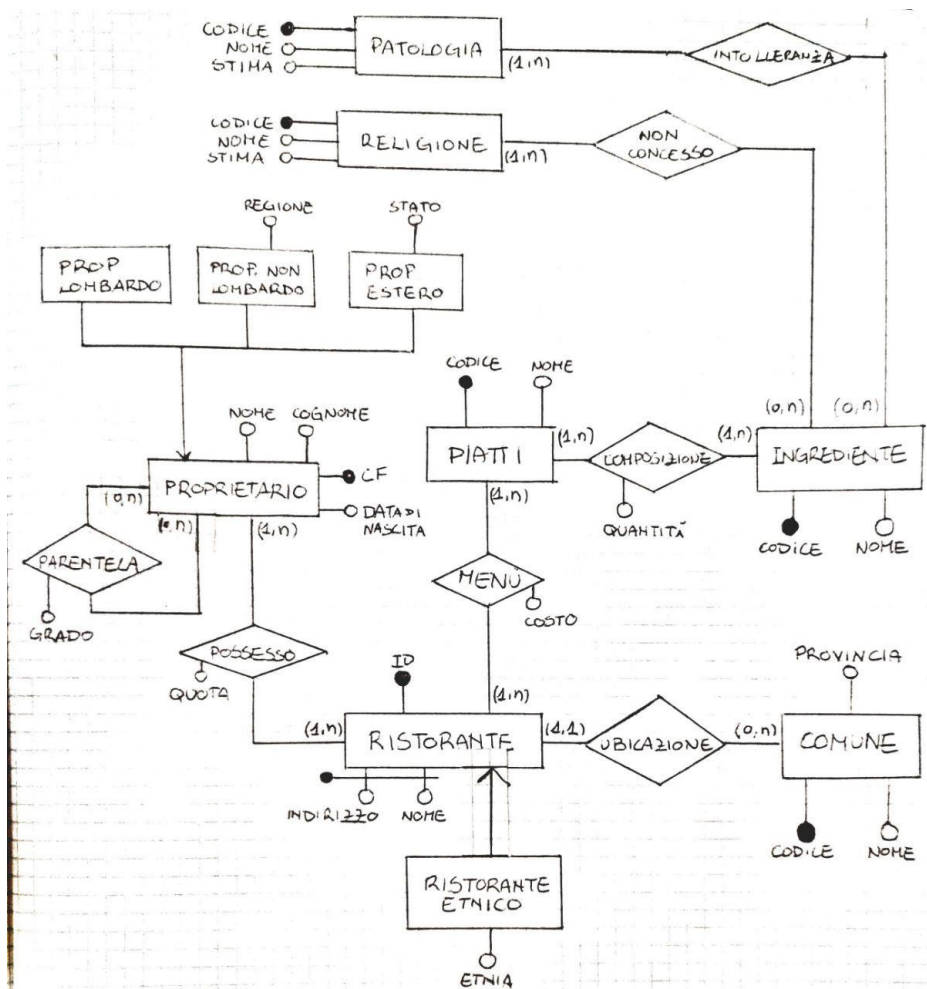


Costruttori del modello ER	Numero:
<b>Entità</b>	<b>11</b>
<b>Relazioni binarie</b>	<b>7</b>
<b>Relazioni ternarie</b>	<b>0</b>
<b>Relazioni quaternarie</b>	<b>0</b>
<b>Attributi di entità</b>	<b>23</b>
<b>Attributi di relazioni</b>	<b>4</b>
<b>Identificatori esterni</b>	<b>0</b>
<b>Generalizzazione</b>	<b>1</b>
<b>Relazione is-a</b>	<b>1</b>
<b>Cardinalità</b>	<b>14</b>

<b>Complessità</b>	<b>39.3</b>
--------------------	-------------



Vincoli:

L'attributo **quantità** della relazione **composizione** è espressa in kilogrammi.