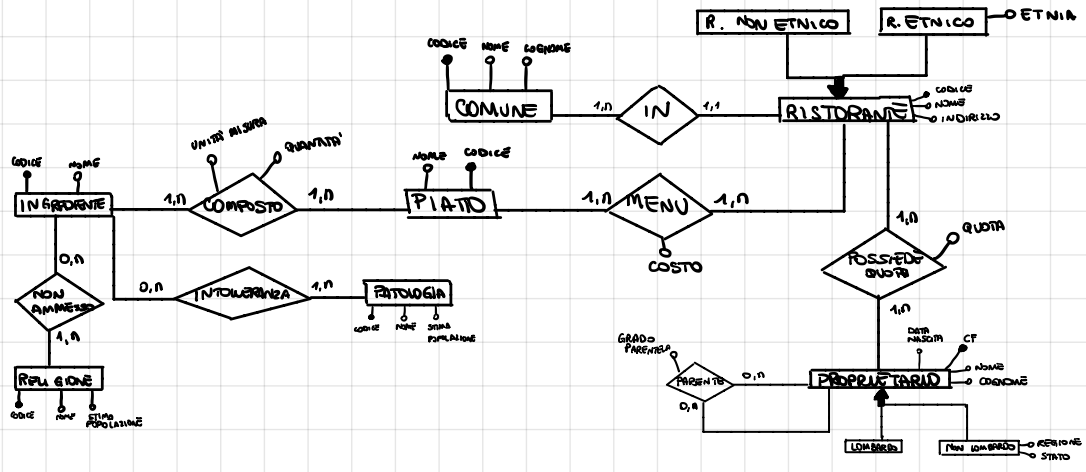


ES 3 PART 4



Calcolo complessità

- Entità : $11 \cdot 1 = 11$
 - Relazioni binarie : $7 \cdot 1.5 = 10.5$
 - Relazioni ternarie : 0
 - Relazioni quaternarie : 0
 - Attributi di entità : $23 \cdot 0.2 = 4.6$
 - Attributi di relazioni : $5 \cdot 0.8 = 4$
 - Identificatosi esterni : 0
 - Generalizzazioni : $4 \cdot 1.5 = 6$
 - Relazioni is-a : 0
 - Cardinalità : $14 \cdot 0.5 = 7$
- TOTALE = $11 + 10.5 + 4.6 + 4 + 6 + 7 = 43.1$