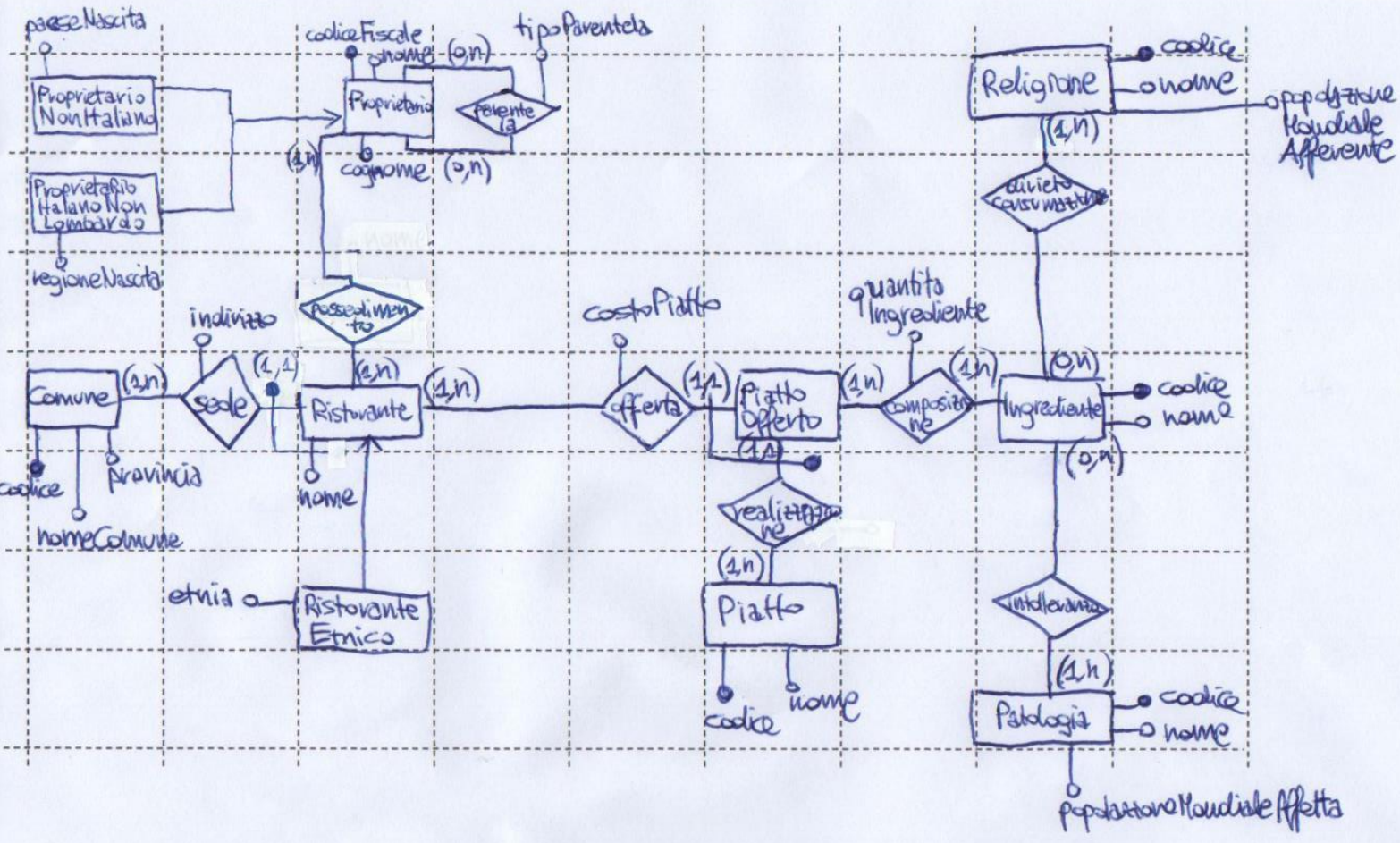


ESERCIZIO 3 PARTE 4



ESERCIZIO 3 PARTE 4

Suppongo che nel database vengano inserite solo le religioni che vietano la consumazione di almeno un ingrediente

Suppongo che nel database vengano inserite solo le patologie che si legano ad un'intolleranza ad un ingrediente

Suppongo che nel database vengano inseriti solo i comuni in cui ha sede almeno un ristorante

CALCOLO COMPLESSITA'

NUMERO ENTITA': 11

NUMERO RELAZIONI BINARIE: 8 (SUPPONGO CHE LA RELAZIONE "parente" ABBA LO STESSO PESO DI UNA RELAZIONE BINARIA)

NUMERO RELAZIONI TERNAE: 0

// // QUATERNARIE: 0

// ATRIBUTI: 20
DI ENTITA'

NUMERO ATRIBUTI DI ASSOCIAZIONE: 4

NUMERO IDENTIFICATORI ESTERNI: 2

NUMERO GENERALIZZAZIONI: 1

NUMERO RELAZIONI IS-A: 1

NUMERO ORDINATA (OGNI PAIO): 8

INDICAZIONE GLOBALE = $11 \cdot 1 + 8 \cdot 1,5 + 0 \cdot 2,5 + 0 \cdot 4 + 20 \cdot 0,2 + 4 \cdot 0,8 + 2 \cdot 1,8 + 1 \cdot 1,5 + 1 \cdot 1,5 + 8 \cdot 0,5 =$

(90,8)