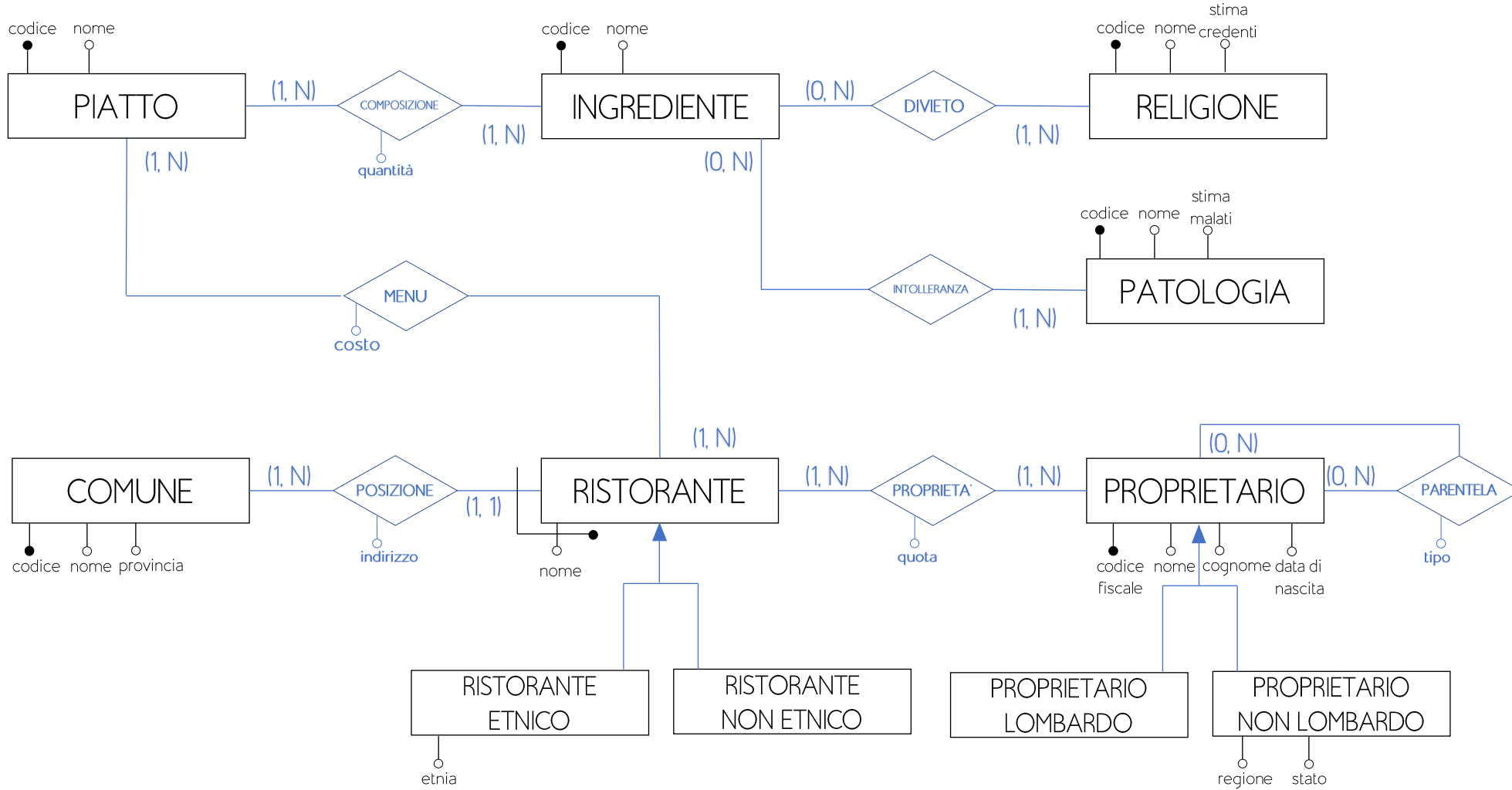


Schema E-R: Ristoranti per l'EXPO



Note sullo schema

La cardinalità tra RELIGIONE/PATOLOGIA e INGREDIENTE è (1, N) poiché ho ritenuto di inserire nella base di dati solo le religioni/patologie che effettivamente escludono uno o più ingredienti.

L'entità PROPRIETARIO NON LOMBARDO accomuna proprietari italiani ma non lombardi e stranieri. In fase di progettazione logica, uno dei due attributi sarà sempre lasciato nullo.

Calcolo complessità strutturale

CONCETTO	QUANTITA'	PESO SPECIFICO	SUBTOTALE
Entità	11	1	11
Relazione binaria	7	1,5	10,5
Attributo di entità	21	0,2	4,2
Attributo di relazione	5	0,8	4
Identificatore esterno	1	1,8	1,8
Generalizzazione	2	1,5	3
Relazione «is-a»	4	1,5	6
Cardinalità	14	0,5	7
TOTALE			47,5