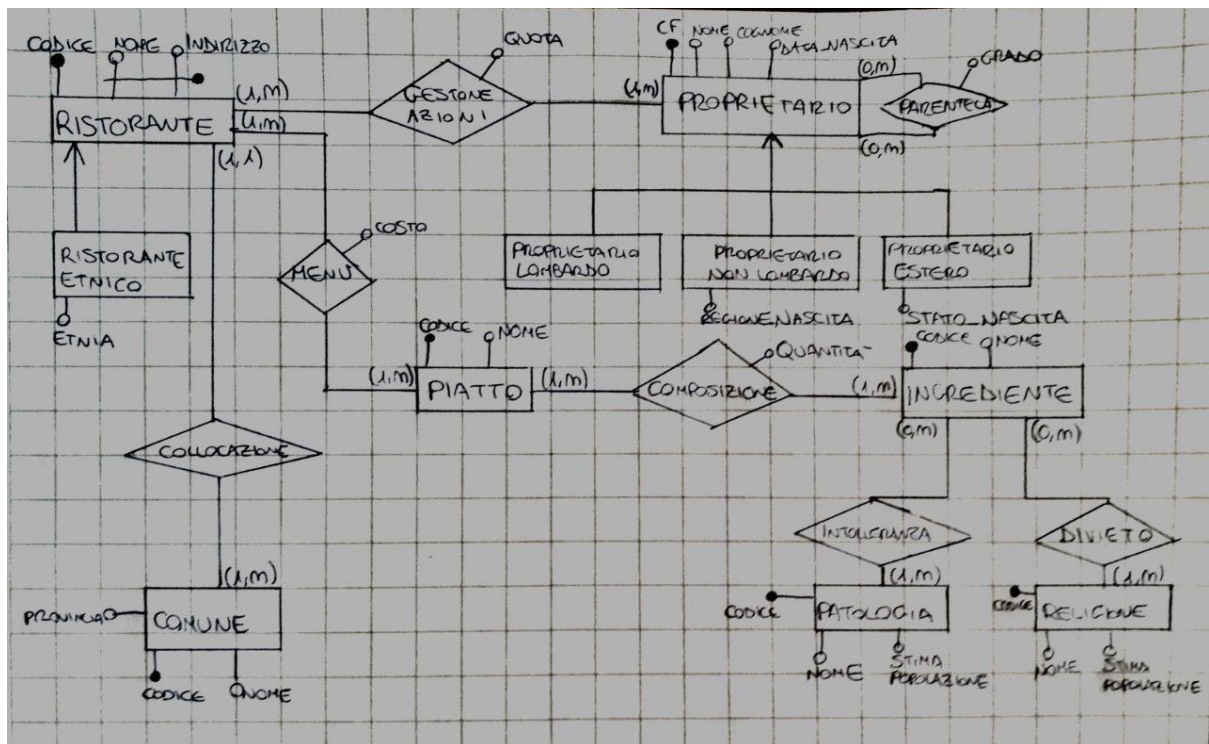


Costruttori del modello ER	Numero:	Peso	Totali
Entità	11	1	11
Relazioni binarie	7	1,5	10,5
Relazioni ternarie	0	2,5	0
Relazioni quaternarie	0	4	0
Attributi di entità	23	0,2	4,6
Attributi di relazioni	4	0,8	3,2
Identificatori esterni	0	1,8	0
Generalizzazione	1	1,5	1,5
Relazione is-a	1	1,5	1,5
Cardinalità	14	0,5	7

Complessità	39,3
--------------------	-------------



Vincoli

L'attributo quantità della relazione "composizione" deve essere espresso in kilogrammi.