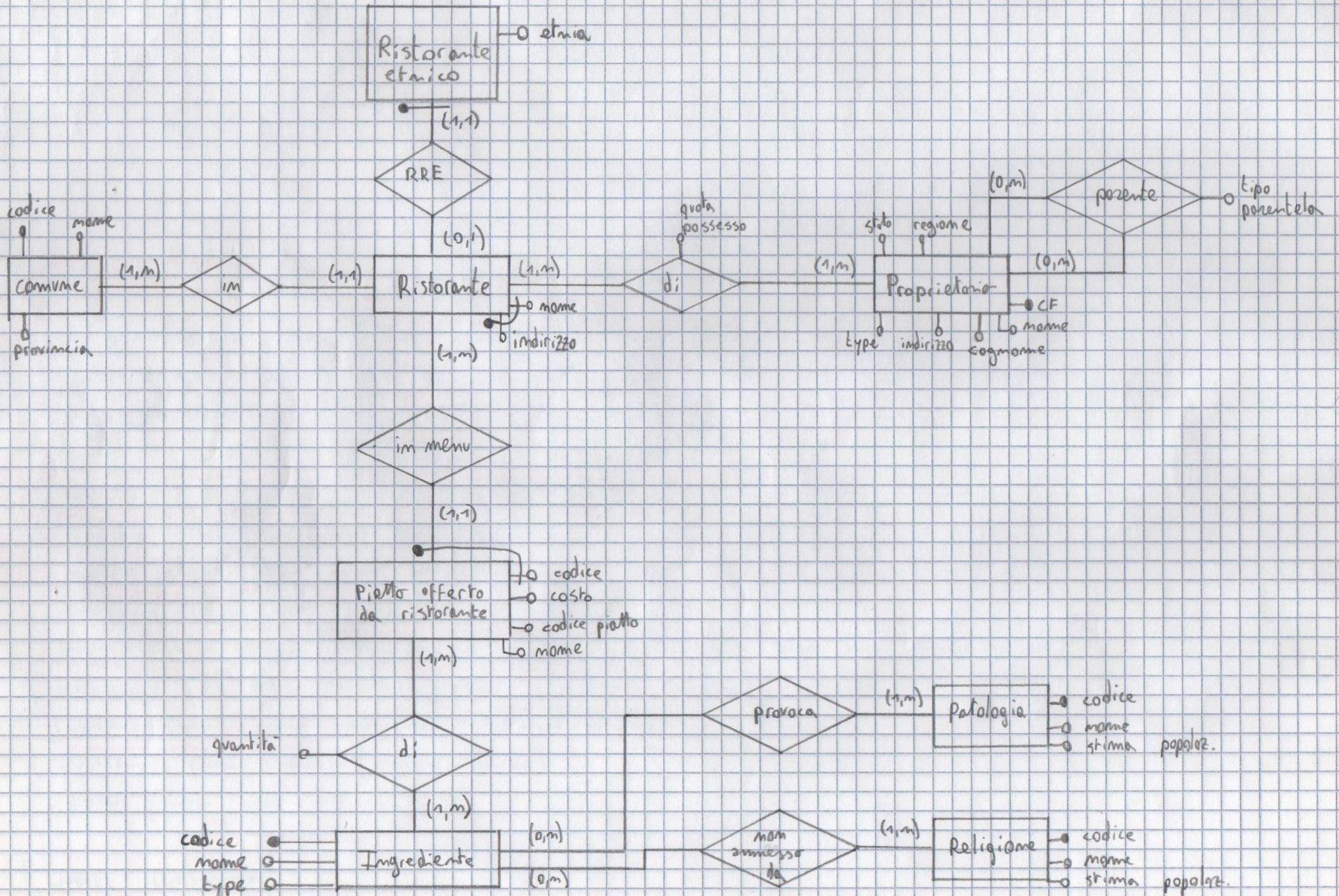


[Schema ER semplificato]



[Modello relazionale]

comune (codice, nome, provincia)

ristorante (nome, indirizzo, codice comune)

ristorante etnico (etnia, nome ristorante, indirizzo ristorante)

proprietario (CF, nome, cognome, indirizzo, type, stato, regione)

piatto offerto da ristorante (nome ristorante, indirizzo ristorante, codice, costo, codice piatto, nome)

ingrediente (codice, nome, type)

patologia (codice, nome, stima popolazione)

religione (codice, nome, stima popolazione)

possesso ristorante (nome ristorante, indirizzo ristorante, CF proprietario, quota possesso)

parente (CF parente 1, CF parente 2, tipo parentela)

composizione piatto (nome ristorante, indirizzo ristorante, codice piatto, codice ingrediente, quantità)

provoca patologia (codice ingrediente, codice patologia)

non ammesso da religione (codice ingrediente, codice religione)