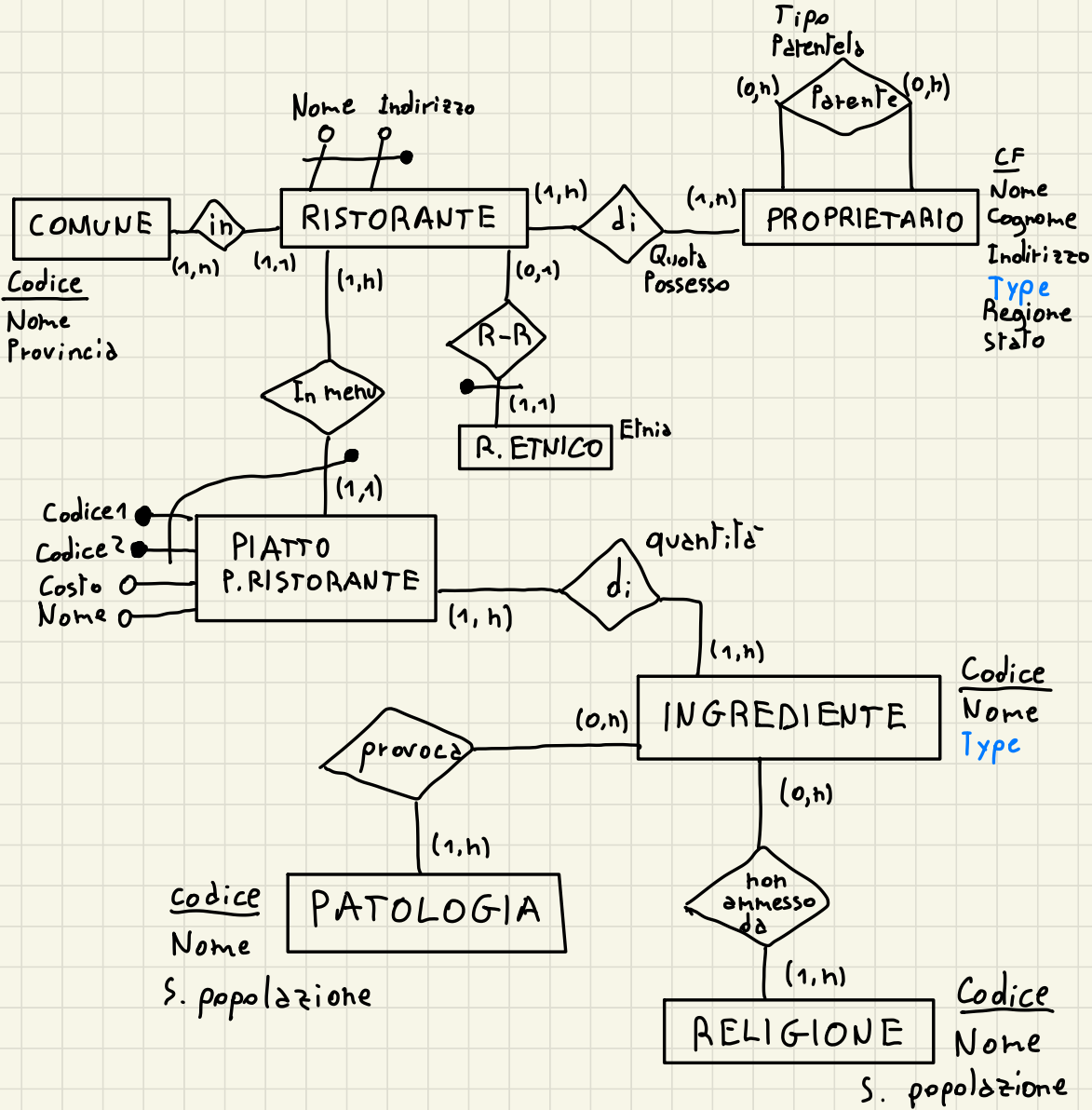


# Esercizio 5.3



COMUNE (Codice, Nome, Provincia)

RISTORANTE (Nome, Indirizzo, Comune)

R. ETNICO (Nome, Indirizzo, Etia)

PROPRIETARIO (CF, Nome, Cognome, Indirizzo, Type, Regione)  
Stato

PIATTO (Codice1, Codice2, Costo, Nome, R\_nome, R\_indirizzo)

INGREDIENTE (Codice, Nome, Type)

PATOLOGIA (Codice, Nome, S. popolazione)

RELIGIONE (Codice, Nome, S. popolazione)

PARENTE (CF1, CF2, Tipo-parentela)

D11 (R\_nome, R\_indirizzo, CF, Quota)

D12 (Codice1, Codice2, R\_nome, R\_indirizzo, Codice\_in, quantita)

PROVOCA (Codice\_p, Codice\_i)

NONAMMESSO (Codice\_r, Codice\_i)

# VINCOLI INTEGRITA'

- RISTORANTE.Comune → COMUNE.Codice
- R\_ETNICO.Nome → RISTORANTE.Nome  
R\_ETNICO.Indirizzo → RISTORANTE.Indirizzo
- PIATTO.R\_Nome → RISTORANTE.Nome  
PIATTO.R\_Indirizzo → RISTORANTE.Indirizzo
- PARENTE.CF1 → PROPRIETARIO.CF  
PARENTE.CF2 → PROPRIETARIO.CF
- DI1.R\_Nome → RISTORANTE.Nome  
DI1.R\_Indirizzo → RISTORANTE.Indirizzo  
DI1.CF → PROPRIETARIO.CF
- DI2.Codice1 → PIATTO.Codice1  
DI2.Codice2 → PIATTO.Codice2  
DI2.R\_Nome → PIATTO.R\_Nome  
DI2.R\_Indirizzo → PIATTO.R\_Indirizzo  
DI2.Codice.in → INGREDIENTE.Codice
- PROVOCA.Codice\_p → PATOLOGIA.Codice  
PROVOCA.Codice\_i → INGREDIENTE.Codice
- NON AMMESSO.Codice\_r → RELIGIONE.Codice  
NON AMMESSO.Codice\_p → INGREDIENTE.Codice