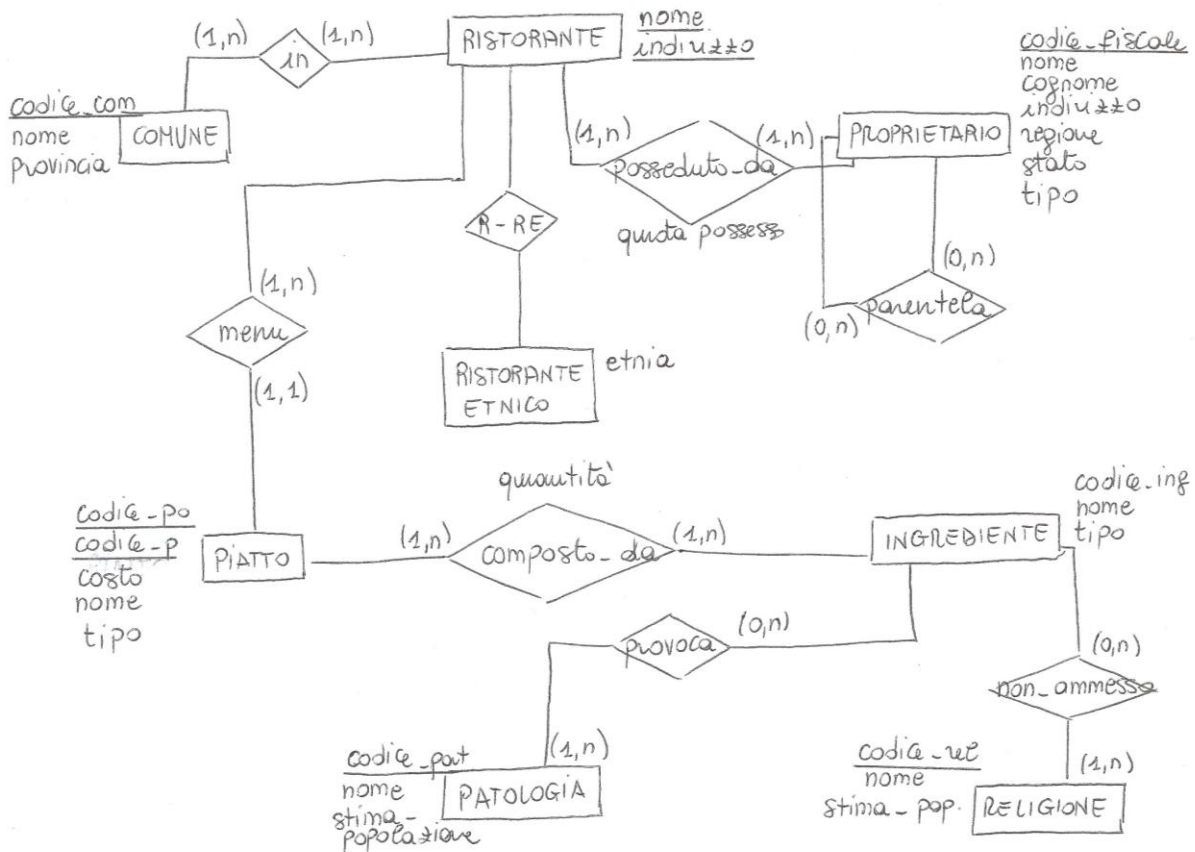


## SEMPLIFICAZIONE MODELLO ER:



## TRADUZIONE IN MODELLO RELAZIONALE:

Comune (codice\_com, nome, provincia)

Ristorante (nome, indirizzo, comune)

- *comune* è vincolo di integrità referenziale verso *codice\_com* in *Comune*

Ristorante\_etnico (etnia, nome, indirizzo)

- *nome* è vincolo di integrità referenziale verso *nome* in *Ristorante*
- *indirizzo* è vincolo di integrità referenziale verso *indirizzo* in *Ristorante*

Proprietario (codice\_fiscale, nome, cognome, indirizzo, regione, stato, tipo)

Piatto (codice\_po, codice\_p, costo, nome, tipo, nome, indirizzo)

- *nome* è vincolo di integrità referenziale verso *nome* in *Ristorante*
- *indirizzo* è vincolo di integrità referenziale verso *indirizzo* in *Ristorante*

Ingrediente (codice\_ing, nome, tipo)

Patologia (codice\_pat, nome, stima\_popolazione)

Provoca (codice\_ing, codice\_pat)

- *codice\_ing* è vincolo di integrità referenziale verso *codice* in *Ingrediente*
- *codice\_pat* è vincolo di integrità referenziale verso *codice\_pat* in *Ingrediente*

Religione (codice\_rel, nome, stima\_popolazione, codice)

Non\_ammesso (codice\_ing, codice\_rel)

- *codice\_ing* è vincolo di integrità referenziale verso *codice* in *Ingrediente*
- *codice\_rel* è vincolo di integrità referenziale verso *codice\_rel* in *Religione*

Parentela (codice\_fiscale1, codice\_fiscale2, tipo\_parentela)

- *codice\_fiscale1* è vincolo di integrità referenziale verso *codice\_fiscale* in *Proprietario*
- *codice\_fiscale2* è vincolo di integrità referenziale verso *codice\_fiscale* in *Proprietario*

Posseduto\_da(nome, indirizzo, codice\_fiscale, quota\_possesso)

- *nome* è vincolo di integrità referenziale verso *nome in Ristorante*
- *indirizzo* è vincolo di integrità referenziale verso *indirizzo in Ristorante*
- *codice\_fiscale* è vincolo di integrità referenziale verso *codice\_fiscale in Proprietario*

Composto\_da (codice\_po, codice, nome, indirizzo, codice\_ing, quantità)

- *codice\_po* è vincolo di integrità referenziale verso *codice\_po in Piatto*
- *codice* è vincolo di integrità referenziale verso *codice in Piatto*
- *nome* è vincolo di integrità referenziale verso *nome in Ristorante*
- *indirizzo* è vincolo di integrità referenziale verso *indirizzo in Ristorante*
- *codice\_ing* è vincolo di integrità referenziale verso *codice\_ing in Ingrediente*