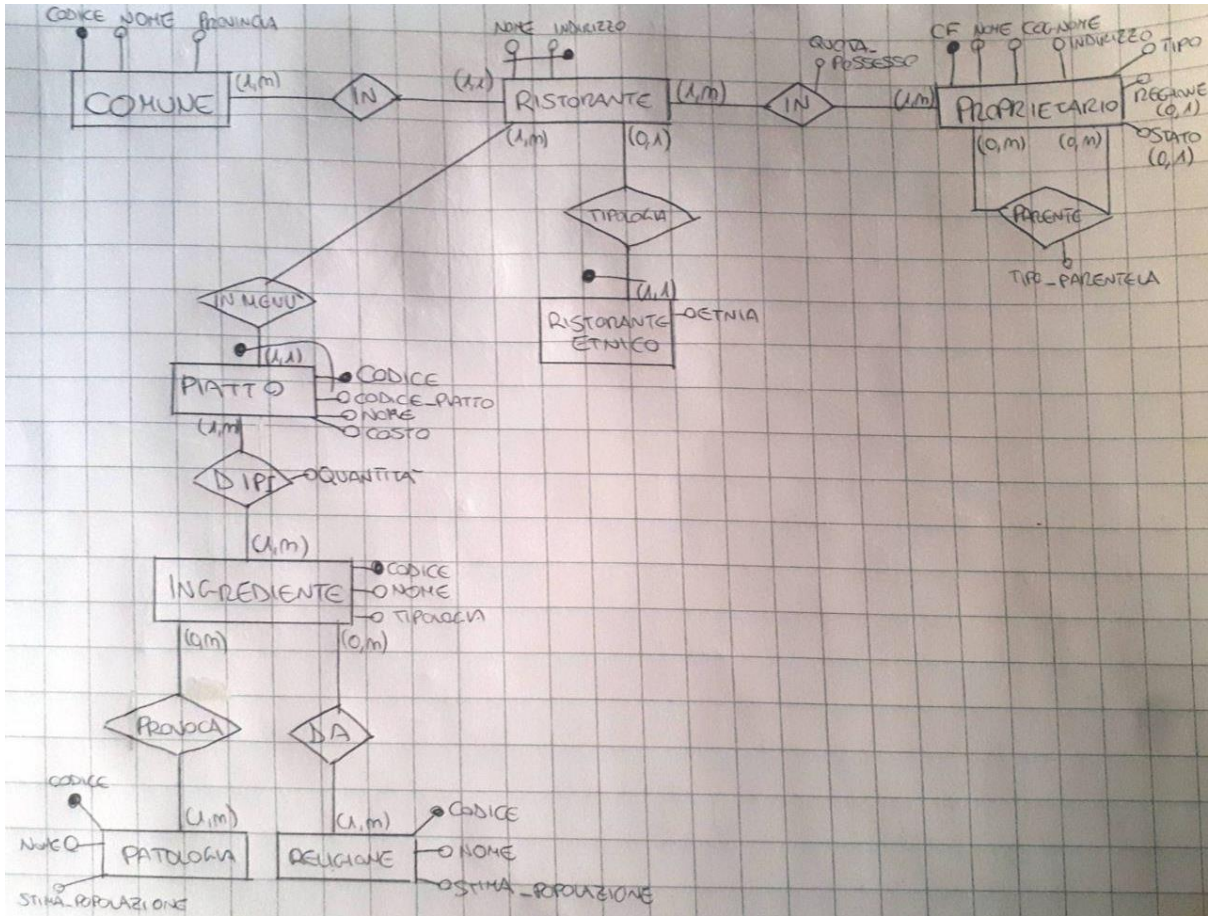
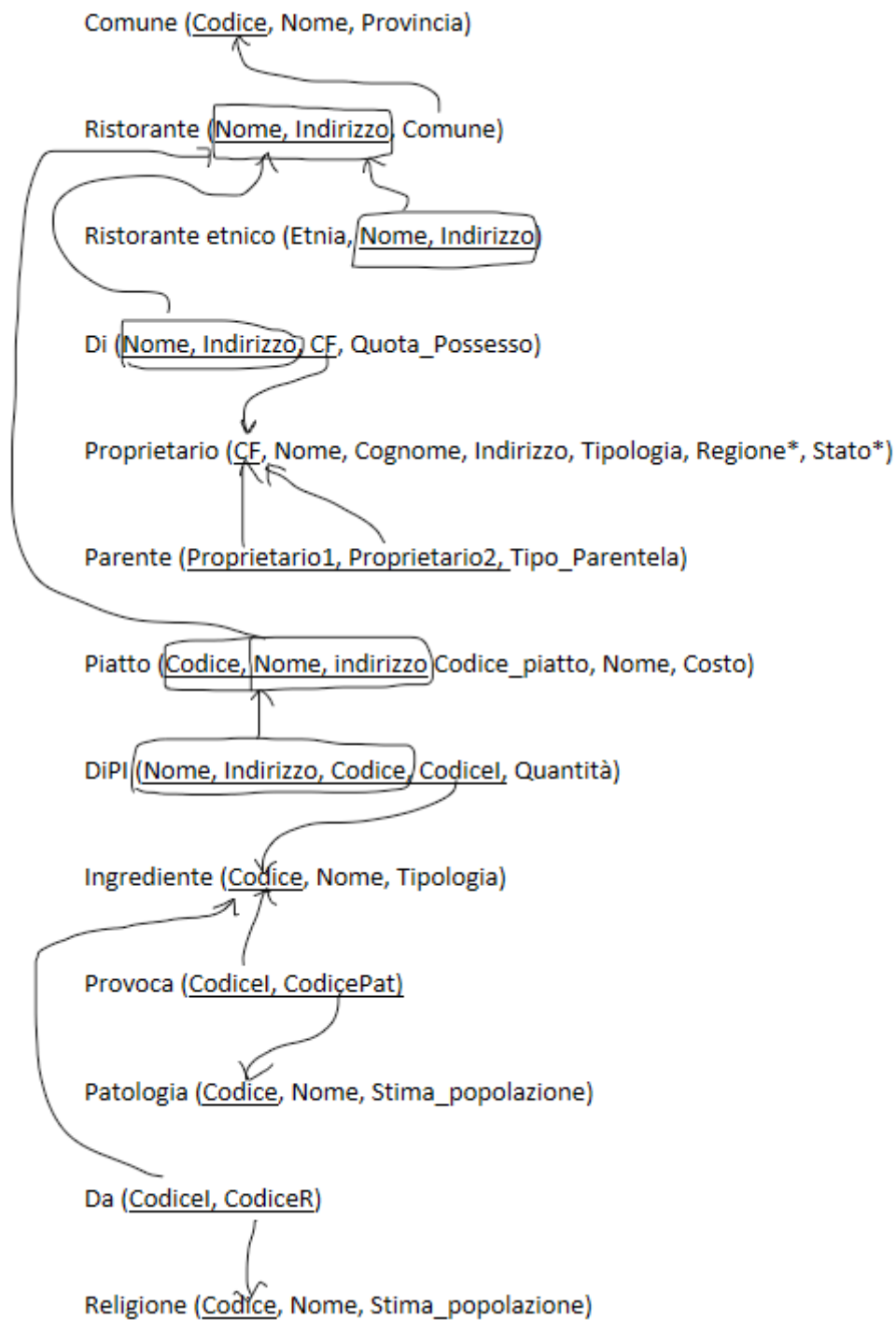


Esercizio parte 5





Vincoli di integrità referenziale

VIR-1 = 9

VIR-2 = 3

VIR-3 = 1

Vincoli

1. L'attributo "Tipo" dell'entità "Proprietario" può assumere i valori: "Lombardo", "Non Lombardo" o "Eestero";
2. L'attributo "Tipologia" dell'entità "Ingrediente" può assumere i valori: "Base", "Intolleranza" o "Divieto"