

## Preparazione esame

Il dominio del progetto è una base di dati di una **struttura ospedaliera**. Un ospedale è un istituto di cura di pazienti, dove operano medici, infermieri e personale amministrativo, dove ci sono reparti in cui i pazienti vengono curati e in cui vengono svolte operazioni chirurgiche e esami medici su prenotazione, che può utilizzare apparecchiature diagnostiche. A partire da questi requisiti, svilupparne altri che permettano di rispondere alle domande precedenti.

### Parte 1:

Progettare una base di dati per un ospedale che contiene pazienti e personale.

I pazienti sono identificati dal codice fiscale, nome, cognome, data di nascita e città di residenza.

Il personale è suddiviso in medici, infermieri e personale amministrativo identificati da un numero di matricola, nome, cognome, codice fiscale e reparto in cui operano.

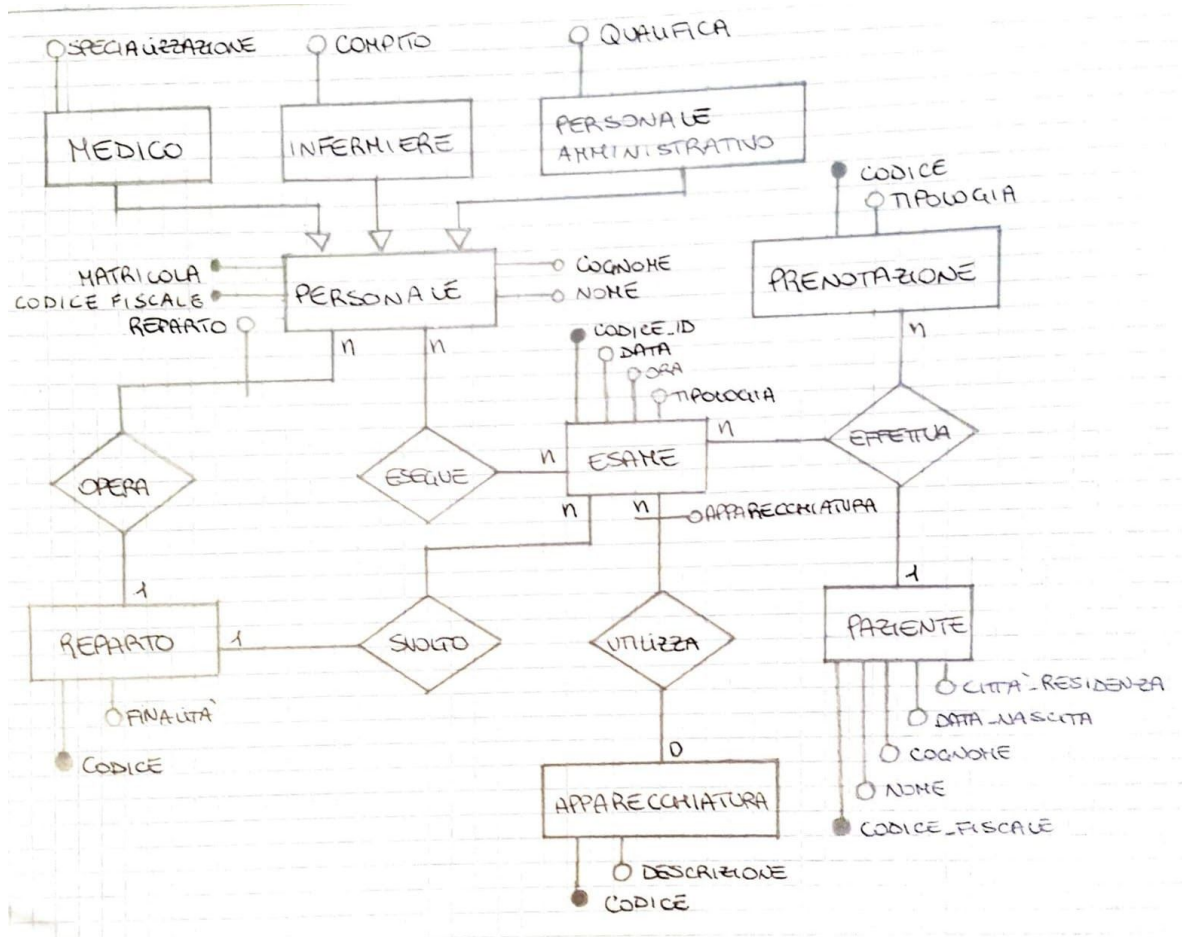
I medici sono inoltre caratterizzati dalla specializzazione, gli infermieri da il compito svolto e il personale amministrativo è identificato dalla qualifica.

Ogni reparto è caratterizzato da un codice e dalla finalità, ovvero specifica con quale fine viene utilizzato (per esempio reparto in cui i pazienti vengono curati, reparto in cui vengono effettuate le operazioni chirurgiche e reparto in cui vengono effettuati gli esami medici su prenotazione).

Più medici possono essere responsabili di un esame, che può essere anche prenotato in anticipo indicando il codice dell'esame e la tipologia di esso, ed è identificato da un codice identificativo, data, ora e apparecchiatura diagnostica utilizzata.

Le apparecchiature diagnostiche sono caratterizzate da codice e una descrizione.

## Parte 2:



## Parte 3:

Personale(matricola, codiceFiscale, nome, cognome, reparto)

Medico(matricola, codiceFiscale, nome, cognome, reparto, specializzazione)

Infermiere(matricola, codiceFiscale, nome, cognome, reparto, compito)

PersonaleAmministrativo(matricola, codiceFiscale, nome, cognome, reparto, qualifica)

Reparto(codice, finalità)

Esame(codiceID, data, ora, tipologia, apparecchiatura)

Prenotazione(codice, tipologia)

Paziente(codiceFiscale, nome, cognome, dataNascita, cittàResidenza)

Apparecchiatura(codice, descrizione)

Esegue(matricola, codiceFiscale, codiceID)

## Parte 6:

- 1) Mostrare le informazioni di un esame, ovvero codiceID, data, ora, tipologia e apparecchiatura, quando la tipologia dell'esame è "TAC".

```
SELECT * FROM Esame INNER JOIN Prenotazione ON  
Esame.tipologia = Prenotazione.tipologia WHERE  
Prenotazione.tipologia = "TAC";
```

- 2) Mostrare i dati relativi agli esami il cui codice dell'apparecchiatura è quello di un'apparecchiatura utilizzata per la risonanza magnetica (risonanzaMagnetica)

```
SELECT * FROM Esame WHERE Esame.apparecchiatura =  
(SELECT codice FROM Apparecchiatura WHERE descrizione =  
"risonanzaMagnetica");
```