

Preparazione esame

Il dominio del progetto è una base di dati di una **struttura ospedaliera**. Un ospedale è un istituto di cura di pazienti, dove operano medici, infermieri e personale amministrativo, dove ci sono reparti in cui i pazienti vengono curati e in cui vengono svolte operazioni chirurgiche e esami medici su prenotazione, che può utilizzare apparecchiature diagnostiche. A partire da questi requisiti, svilupparne altri che permettano di rispondere alle domande precedenti.

Parte 1: Costruire una base di dati per un ospedale nel quale sono presenti personale e pazienti.

Per i pazienti memorizzare nome, cognome, codice fiscale, data di nascita e città di residenza.

Il personale è diviso in medici, infermieri e personale amministrativo i quali sono identificati da codice identificativo, nome, cognome, codice fiscale e reparto.

I medici sono identificati inoltre dalla specializzazione, gli infermieri da il compito che svolgono e il personale amministrativo dalla qualifica.

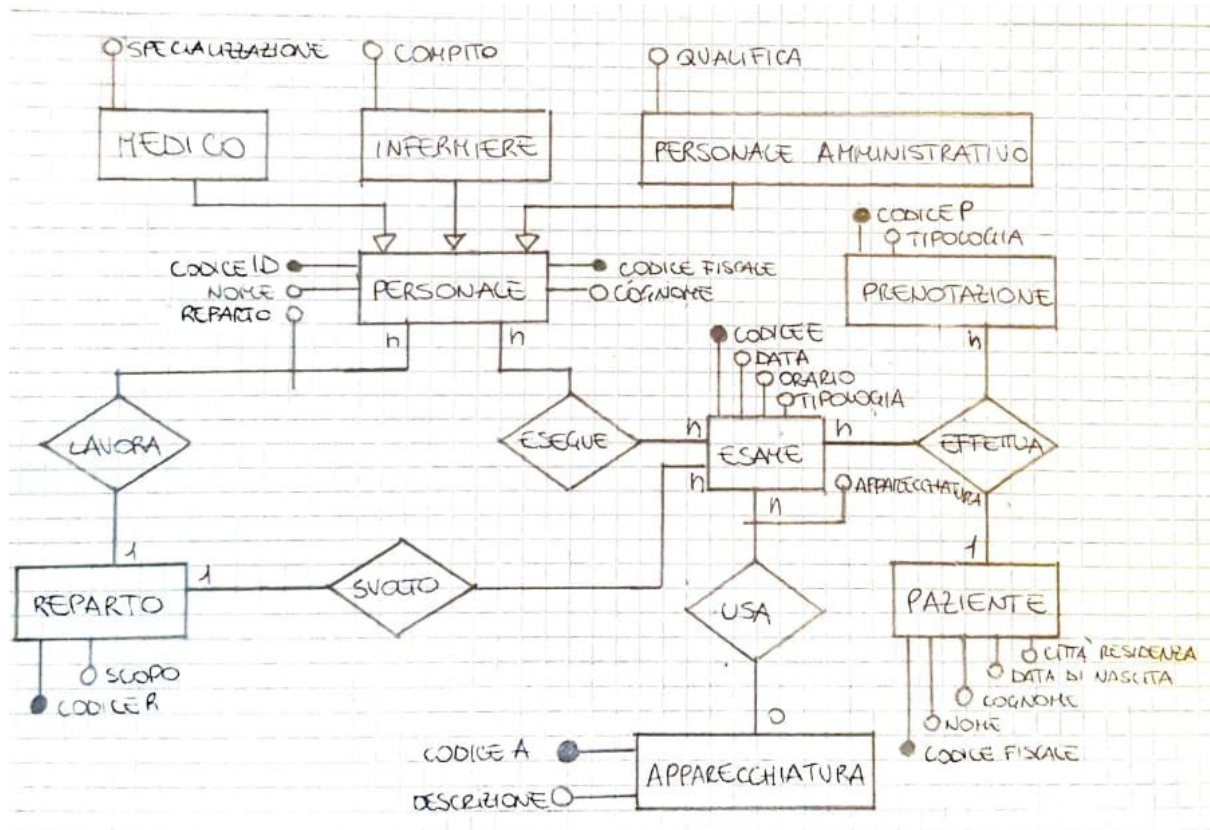
I reparti sono identificati da un codice alfanumerico e dallo scopo del reparto, ovvero cura dei pazienti, operazioni chirurgiche o esami medici su prenotazione.

Gli esami possono essere prenotati dai pazienti specificando il codice e la tipologia dell'esame da svolgere.

Ogni esame è identificato da un codice, data di svolgimento, orario di svolgimento, tipologia ed eventuale apparecchiatura diagnostica utilizzata.

Più medici possono essere responsabili dello svolgimento di un esame. Le apparecchiature diagnostiche sono identificate da un codice e una descrizione.

Parte 2:



Parte 3:

Personale(codiceID, codiceFiscale, nome, cognome, reparto)

Medico(codiceID, codiceFiscale, nome, cognome, reparto, specializzazione)

Infermiere(codiceID, codiceFiscale, nome, cognome, reparto, compito)

Personale_amministrativo(codiceID, codiceFiscale, nome, cognome, reparto, qualifica)

Esame(codiceE, data, orario, tipologia, apparecchiatura)

Prenotazione(codiceP, tipologia)

Paziente(codiceFiscale, nome, cognome, dataDiNascita, cittaResidenza)

Apparecchiatura(codiceA, descrizione)

Reparto(codiceR, scopo)

Esegue(codiceID, codiceFiscale, codiceE)

Parte 4:

Parte 5:

Parte 6:

1. Mostrare le informazioni di un esame, ovvero codiceE, data, orario, tipologia e apparecchiatura, prenotati per il giorno 06/02/2020.

```
SELECT * FROM Esame INNER JOIN Prenotazione ON  
Prenotazione.tipologia = Esame.tipologia WHERE data =  
"06/02/2020";
```

2. Mostrare codiceID, codiceFiscale, nome, cognome del personale che lavora nel reparto chirurgia.

```
SELECT codiceID, codiceFiscale, nome, cognome FROM  
Personale WHERE reparto = (SELECT codiceR FROM Reparto  
WHERE scopo = "chirurgia");
```