

Parte 1 - Requisiti

Si vuole rappresentare la base di dati di una struttura ospedaliera. Un ospedale è un istituto di cura di pazienti, dove operano medici, infermieri e personale amministrativo.

L'ospedale è costituito da diversi reparti. Ciascuno di questi ha un nome e una posizione all'interno della struttura ospedaliera.

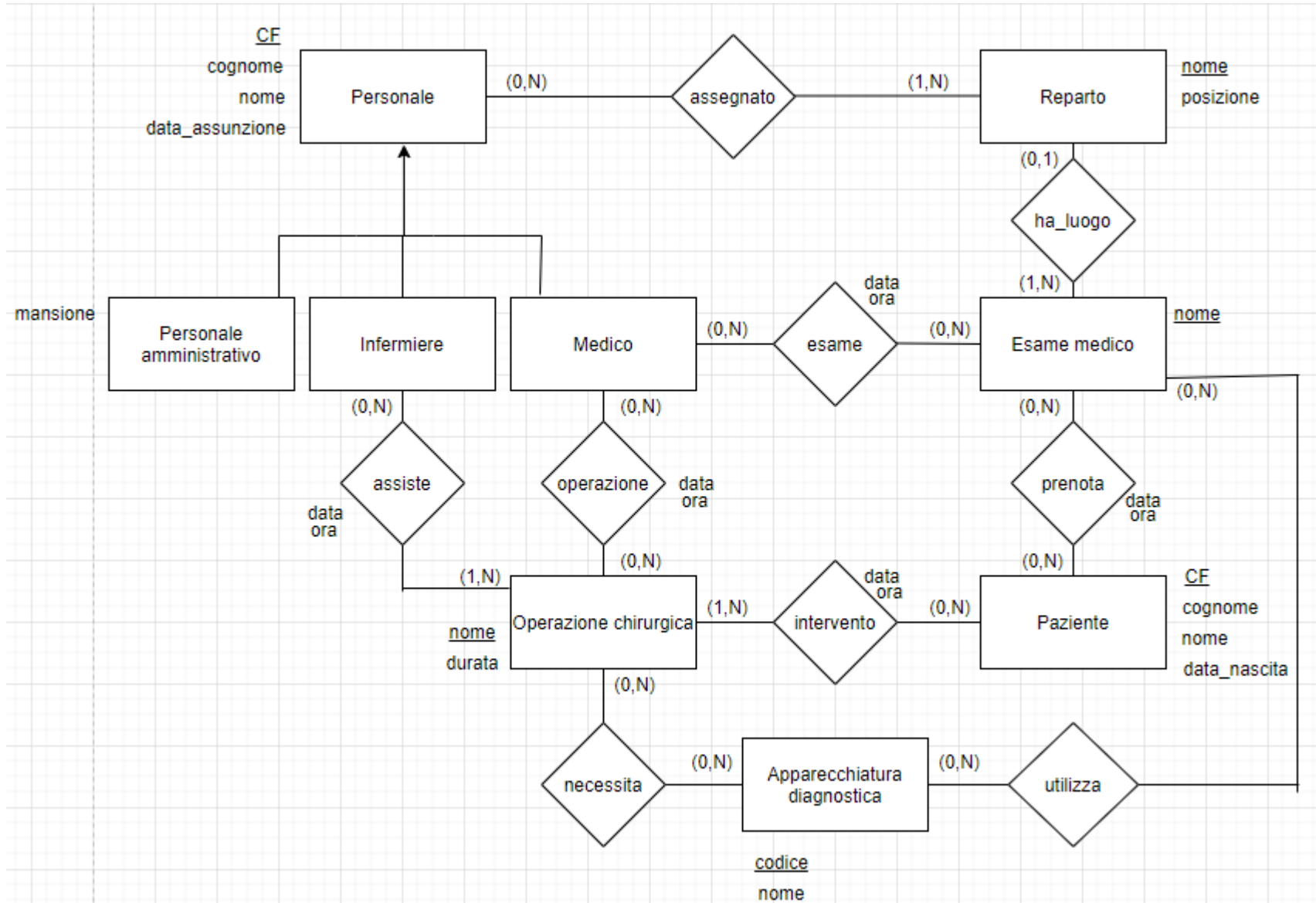
I pazienti sono caratterizzati da codice fiscale (CF), cognome, nome e una data di nascita.

I medici, gli infermieri ed il personale amministrativo hanno un codice fiscale, un cognome, un nome ed una data di assunzione e possono essere assegnati ad uno o più reparti. Il personale amministrativo ha in più un attributo «mansione» che indica quale sia il ruolo all'interno dell'ospedale (ad es. tecnico, addetto alle prenotazioni ecc...).

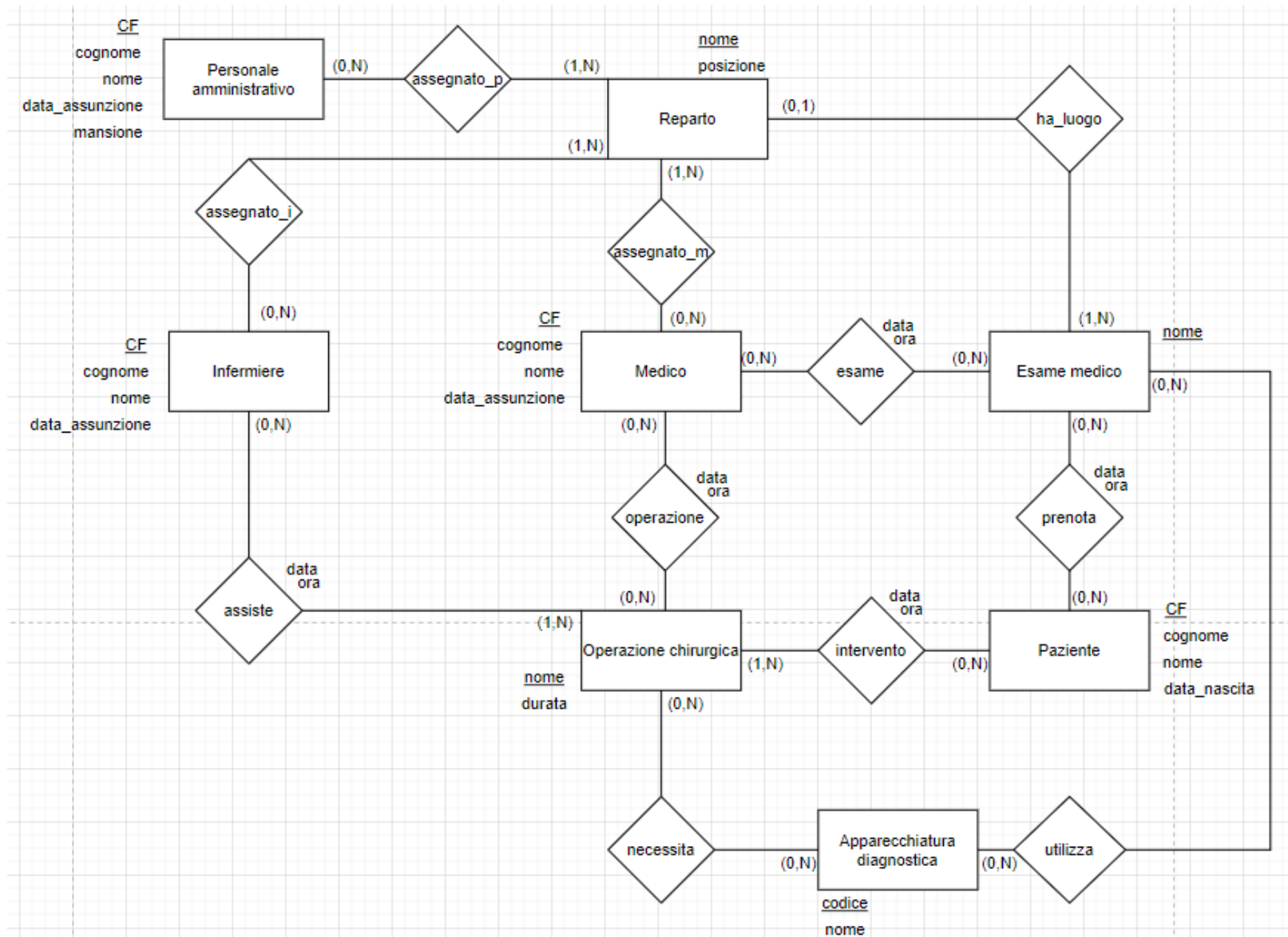
I pazienti possono prenotare un esame medico oppure un'operazione chirurgica. Queste, possono necessitare di apparecchiature diagnostiche.

Quando un paziente prenota un esame medico o un'operazione chirurgica gli viene comunicato la data e l'ora di essi.

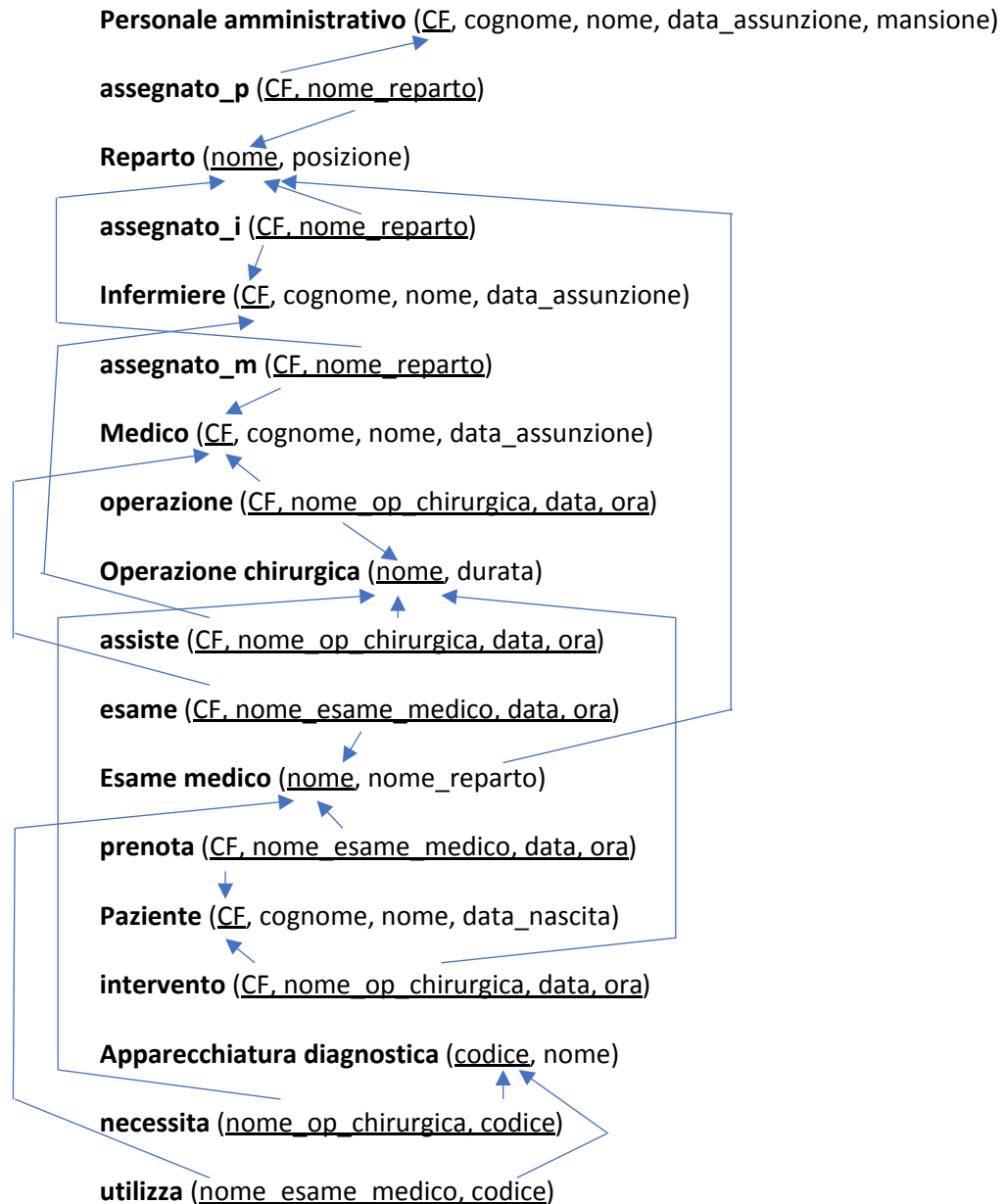
Parte 2 – Schema ER



Parte 3 – Progettazione logica e traduzione in schema relazionale

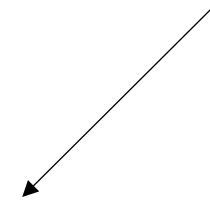


Parte 3 – Progettazione logica e traduzione in schema relazionale



Parte 4 – Vincolo di tupla

Personale amministrativo (CF, cognome, nome, data_assunzione, anni_di_lavoro, mansione)



L'attributo «data_assunzione» e «anni_di_lavoro» formano un vincolo di tupla in quanto l'anno di assunzione sommato agli anni di lavoro deve essere uguale all'anno corrente.