

Parte 1

Il dominio del progetto è una base di dati di una struttura ospedaliera.

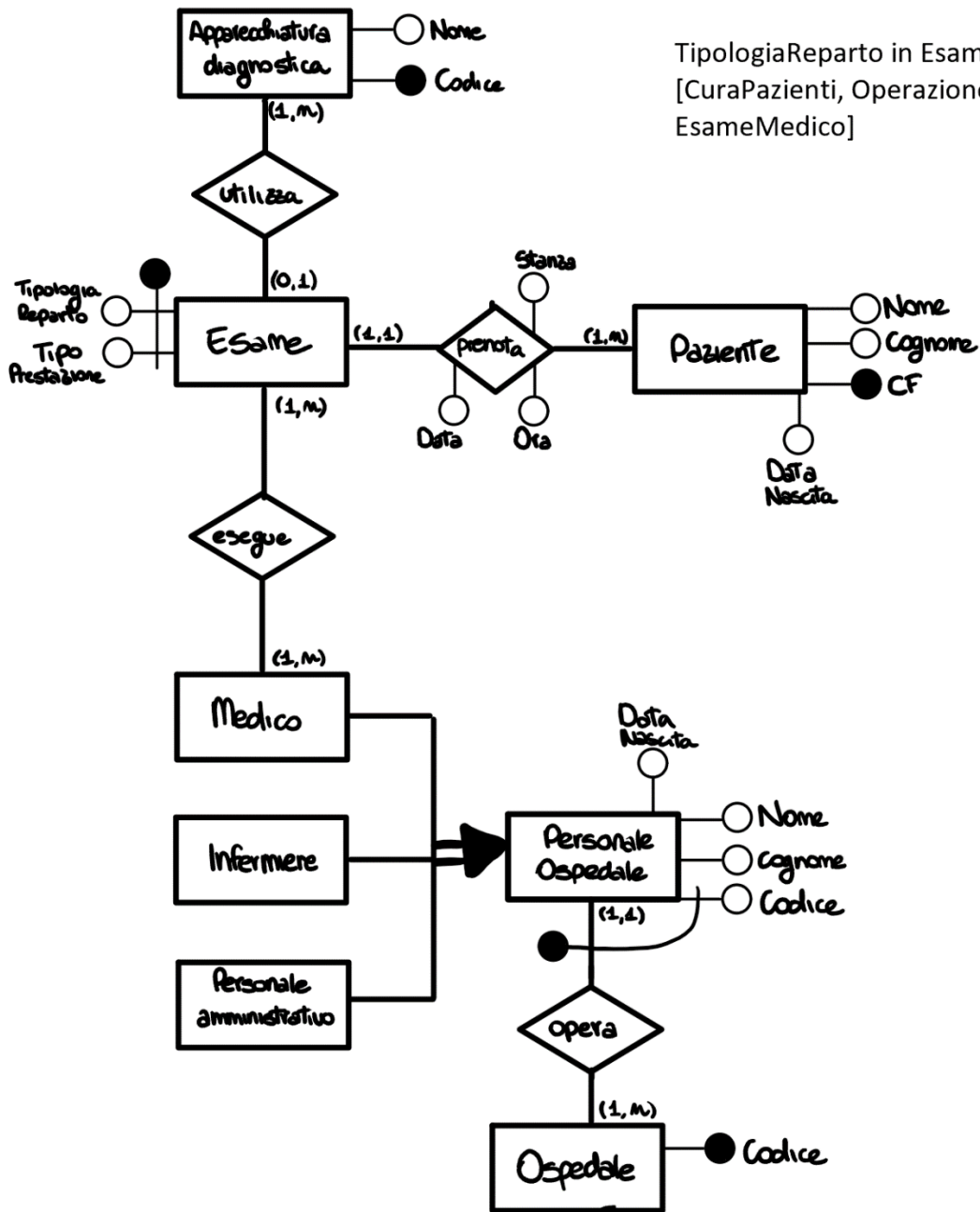
Un ospedale, a cui è associato un codice, è un istituto di cura di pazienti, rappresentati da alcuni dati anagrafici, quali nome, cognome, data di nascita, e codice fiscale.

Nell'ospedale operano medici, infermieri e personale amministrativo, per ciascuno di essi rappresentare oltre ai dati anagrafici, il codice interno che li identifica.

Il paziente può prenotare un esame, identificato dalla tipologia di reparto (cura, operazione chirurgica, esame medico) e dal tipo di prestazione (esempio visita oculistica). La prenotazione ha associato una data, un'ora e una stanza. Assumo che ogni esame utilizzi al più una sola apparecchiatura diagnostica con un proprio codice e nome.

L'esame può essere effettuato da uno o più medici.

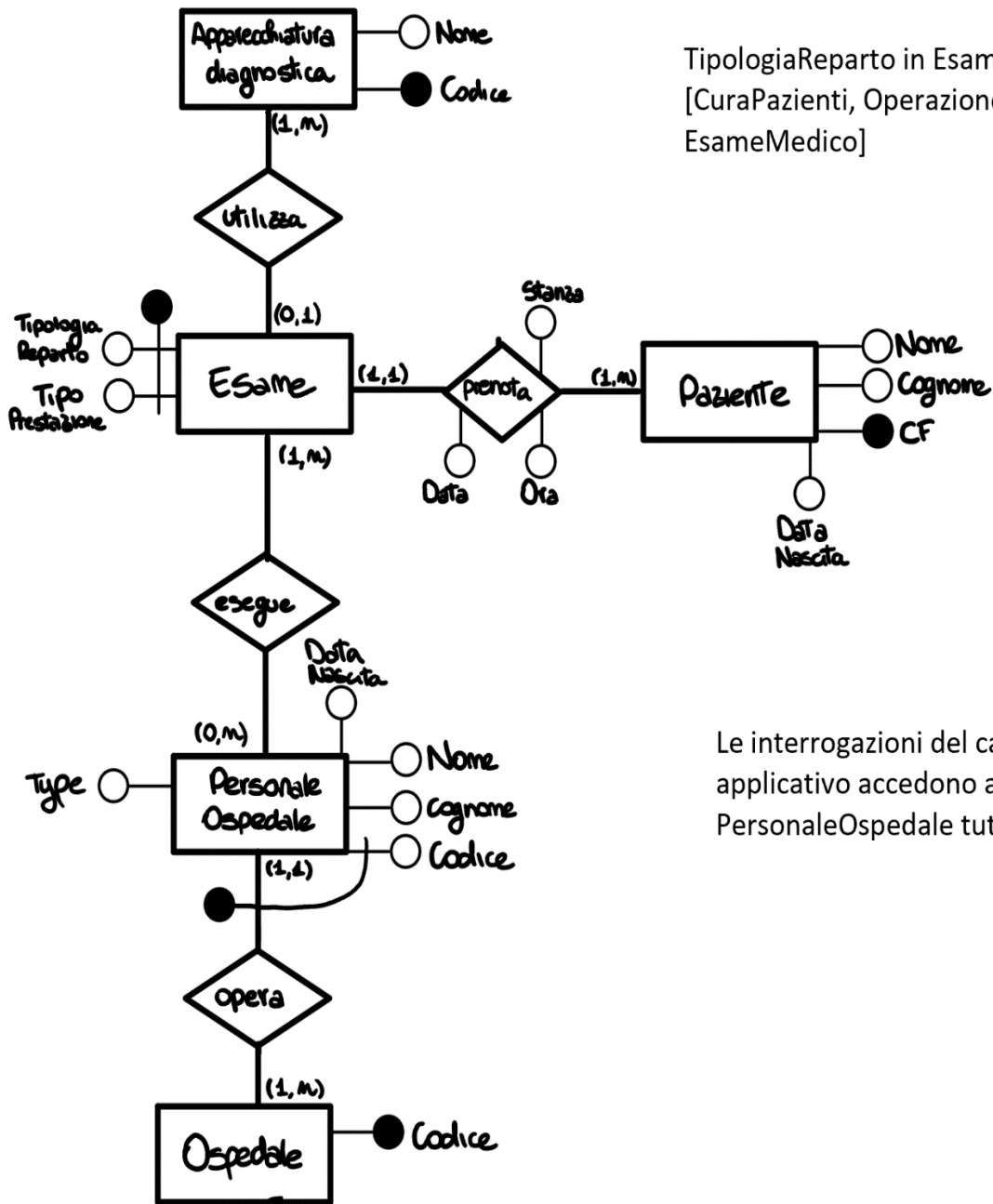
Parte 2



TipologiaReparto in Esame ha come dominio [CuraPazienti, OperazioneChirurgica, EsameMedico]

Parte 3

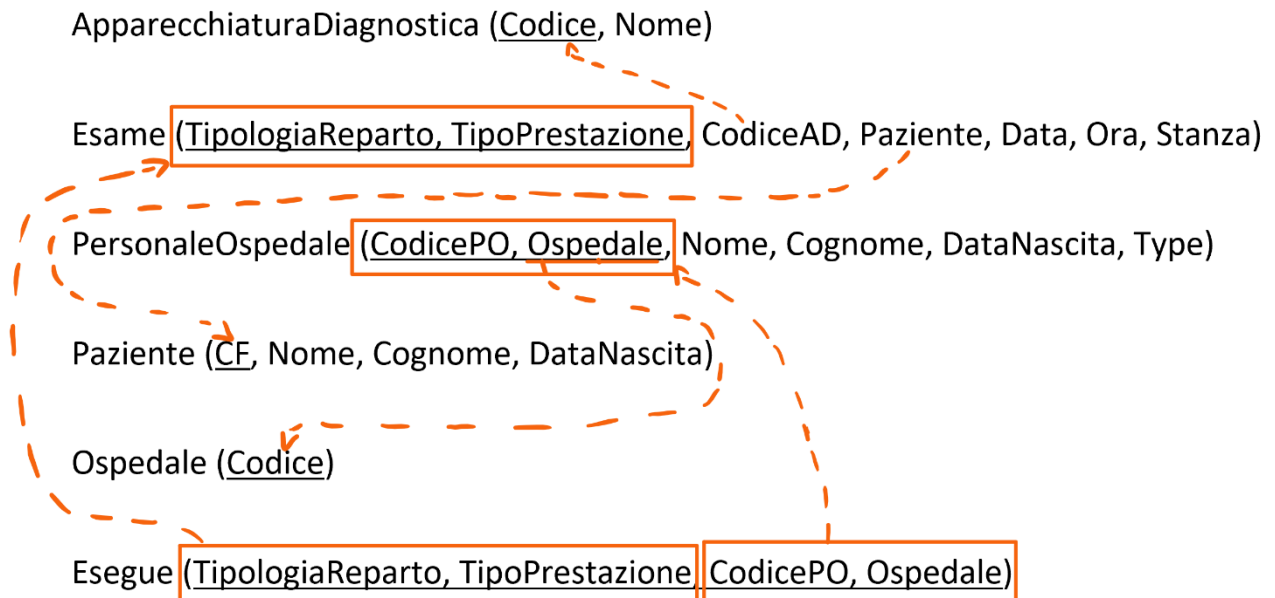
Schema Entity Relationship semplificato:



TipologiaReparto in Esame ha come dominio [CuraPazienti, OperazioneChirurgica, EsameMedico]

Le interrogazioni del carico applicativo accedono alle entità PersonaleOspedale tutte insieme

Traduzione dello schema Entity Relationship semplificato nel modello relazionale:



Parte 4

Vincolo di tupla:

DataNascita in PersonaleOspedale >= Data nella relationship Prenota

Parte 5

1. Selezionare il codice di tutti gli infermieri e medici che lavorano nello stesso ospedale

```
Proj CodicePO (Sel Type = 'Infermiere' (PersonaleOspedale) JOIN Ospedale=Codice Ospedale)
```

Parte 6

1. Selezionare tutto il personale di un ospedale

```
SELECT *
```

```
FROM PersonaleOspedale AS PO, Ospedale AS o
```

```
WHERE PO.Ospedale = O.Codice
```