

5 - INTERVENTI CHIRURGICI GINECOLOGICI

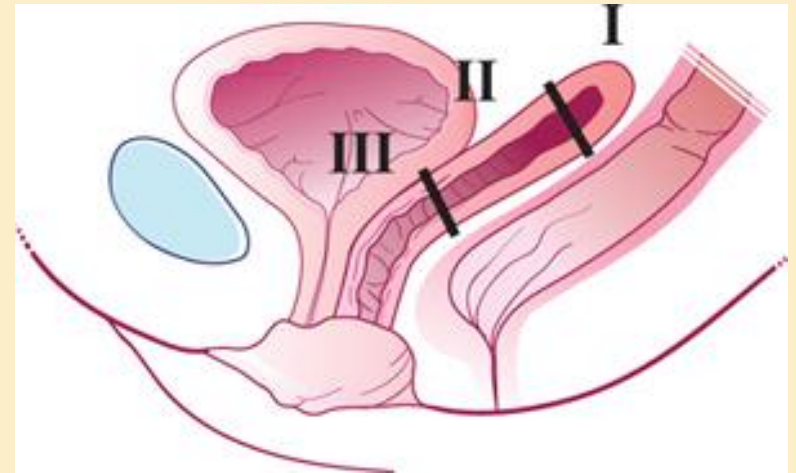
1

**OSTETRICA DOTT.SSA
LILIANA DI NICOLANTONIO**

Via vaginale

2

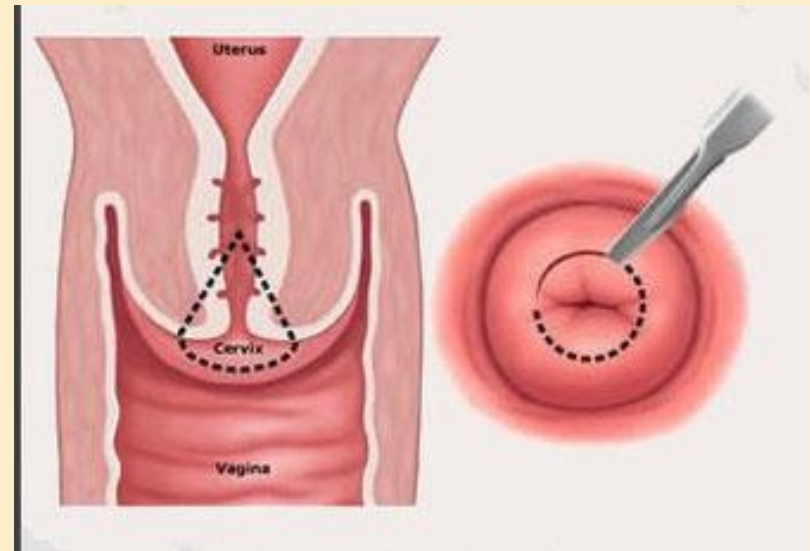
- **COLPECTOMIA:**
asportazione parziale o
totale della vagina



Via vaginale

3

- **CONIZZAZIONE:**
asportazione di una
porzione del collo
dell'utero (un tronco di
cono)



Via vaginale

4

- **CIST (COLPO-ISTERECTOMIA-TOTALE):** asportazione dell'utero per via vaginale

- **CIAB (COLPO-ISTERO-ANNESSIECTOMIA BILATERALE):** asportazione di utero ed annessi con sospensione della cupola vaginale
- **CIAM DX o SIN. :** asportazione di utero e di un annesso (dx o sin) con sospensione cupola vaginale

Via vaginale

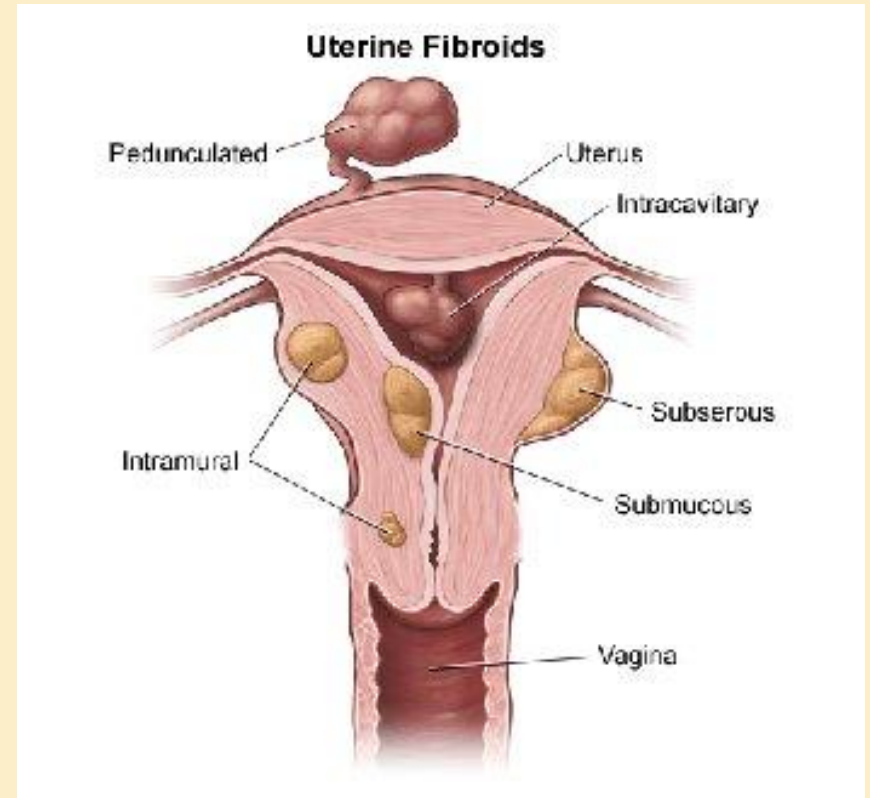
5

- **ITL (ISTERECTOMIA TOTALE LAPAROASSISTITA):** asportazione dell'utero in parte per via vaginale ed in parte per via laparoscopica
- **TVT (Tension free vaginal tape):** posizionamento di una banderella di un materiale sintetico che sostiene l'uretra

Via addominale

6

- **MIOMECTOMIA:**
asportazione di uno o più
fibromi uterini



Via addominale

7

- **ENUCLEAZIONE DI CISTI OVARICHE:** asportazioni di cisti ovariche
- **ANNESSIECTOMIA DX o/e SIN:** asportazione di tube ed ovaie
- **OVARIECTOMIA:** asportazione dell'ovaio
- **SALPINGOTOMIA:** apertura chirurgica conservativa della tuba
- **SALPINGECTOMIA:** asportazione della tuba
- **LIST** (laparo isterectomia totale): asportazione per via addominale dell'utero
- **LIAB** (laparo istero annessiectomia bilaterale): asportazione per via addominale di utero ed annessi
- **LIAM DX o SN:** asportazione per via addominale dell'utero e di uno degli annessi
- **ISTERECTOMIA RADICALE ED ASPORTAZIONE LINFONODI PELVICI E LOMBOAORTICI:** intervento di asportazione di utero, annessi e delle catene linfonodali

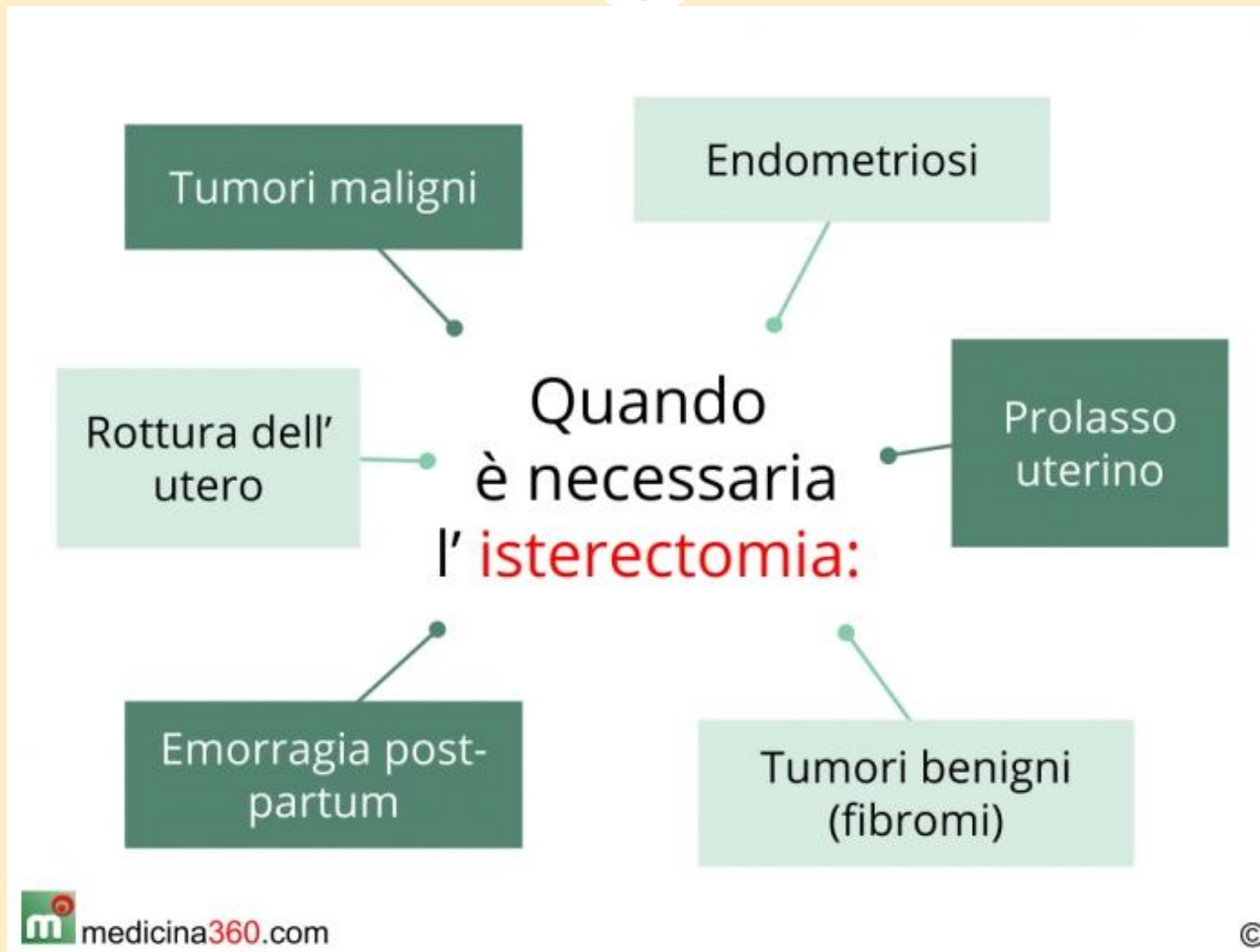
Chirurgia robotica

8

- Rappresenta la nuova frontiera della chirurgia mini-invasiva
 - Rappresenta l'evoluzione della tecnica laparoscopica, tutti gli interventi eseguibili per via laparoscopica possono avvalersi della robotica
 - La chirurgia robotica riduce i tempi operativi, la visione tridimensionale aiuta il chirurgo a visualizzare meglio il campo operatorio
 - I giorni di degenza sono ridotti e l'intervento con il robot richiede minore anestesia per la paziente.
- Può essere applicata con vantaggio nei seguenti casi:
 - Anastomosi (chirurgia salpingi)
 - Miomectomia
 - Interventi per tumori dell'utero
 - Endometriosi
 - Promontosacropessia: si applica in caso di prolasso genitale. Prevede l'ancoraggio di una rete alla vagina (parete posteriore, cupola vaginale e parete anteriore) ed il successivo fissaggio al promontorio sacrale.

ISTERECTOMIA

9



Interventi ginecologici

10

● INTERVENTI SULL'UTERO:

- Isterectomia
- Enucleazione di miomi
- Riparazione di lesioni traumatiche del corpo uterino

● INTERVENTI SULLE TUBE:

- Gravidanza tubarica
- Trattamento conservativo della tuba
- Trattamento radicale
- Salpingoscopia
- Lisi di aderenze
- Plastica tubarica
- Salpingectomia
- Sterilizzazione tubarica

Interventi ginecologici

11

● INTERVENTI SULLE OVAIE:

- Annessiectomia
- Biopsia ovarica
- Ovariectomia
- Enucleazione cisti ovarica
- Parziale resezione ovarica nella sindrome dell'ovaio policistico

● INTERVENTI NELLA PICCOLA PELVI:

- Biopsia e coagulazione di focolai endometriosisici del Douglas
- Escissione di impianti endometriosisici profondi
- Lisi aderenze intestinali o omentali

Interventi ginecologici

12

- **CHIRURGIA ONCOLOGICA:**

- Linfadenectomia pelvica
- Omentectomia
- Lisi di aderenze intestinali e omentali

- **CORREZIONE DELLA STATICA PELVICA:**

- Colposospensione
- Colposacropessi
- Promontosacropessia